

# INVENTAIRE DES MOULINS DE TARN ET GARONNE



**Gimone**



**Arrats**



*septembre 1999*

Chromis

Pont -  
Barrage  
C<sup>te</sup> PE: 99.80  
H : 3.20m

Pont  
107.22

St pompage AEP  
Q : 56 L/s

nt. Barrage  
105.23  
C<sup>te</sup> PE: 103.02 (0.50)  
H : 3.10m

L. commune  
Pont  
103.86  
103.76

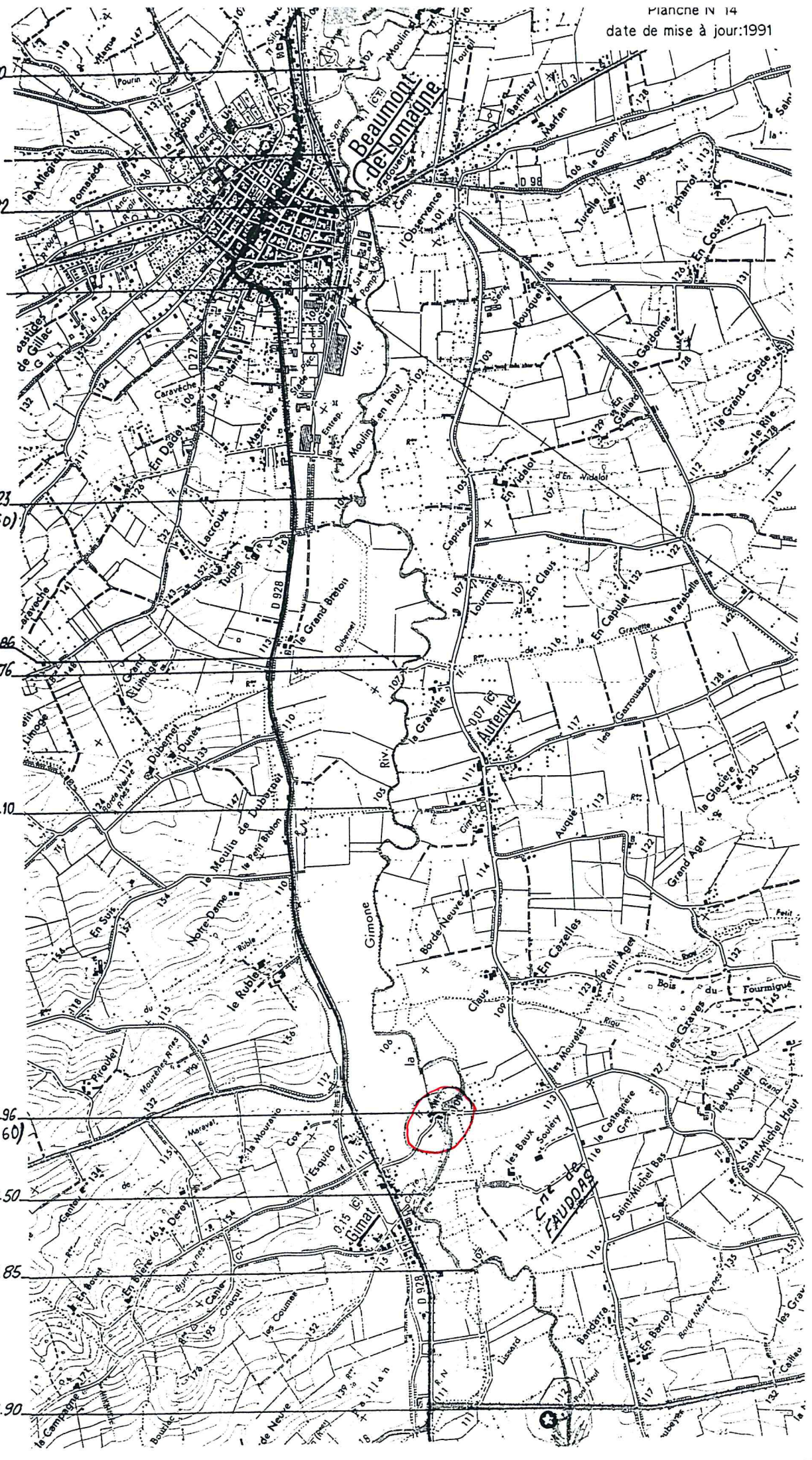
L. commune  
103.10

Pont - Barrage 100.96  
C<sup>te</sup> PE : 107.14 (0.60)  
H : 3.95m

Passerelle 100.50

L. commune 99.85

Pont  
St Exhaure de  
Pessoulens - 60hc  
98.90



L. commune 118.40  
Pont 117.90  
S<sup>t</sup> pompage AEP  
Limite commune 116.10  
Pont 113.35  
C<sup>te</sup> PE: 96.60  
H: 2.70m  
Barrage 113.00  
Limite commune 112.80  
Limite commune 112.35



Pont SNCF 129.70  
Pont 129.50

Barrage  
C<sup>te</sup> PE: 83.05  
H: 2.50m 128.60  
Pont 128.55  
St pompage  
C.A.C.G de  
LaFitte. 301/s  
Limite commune 128.00

L. commune 126.35

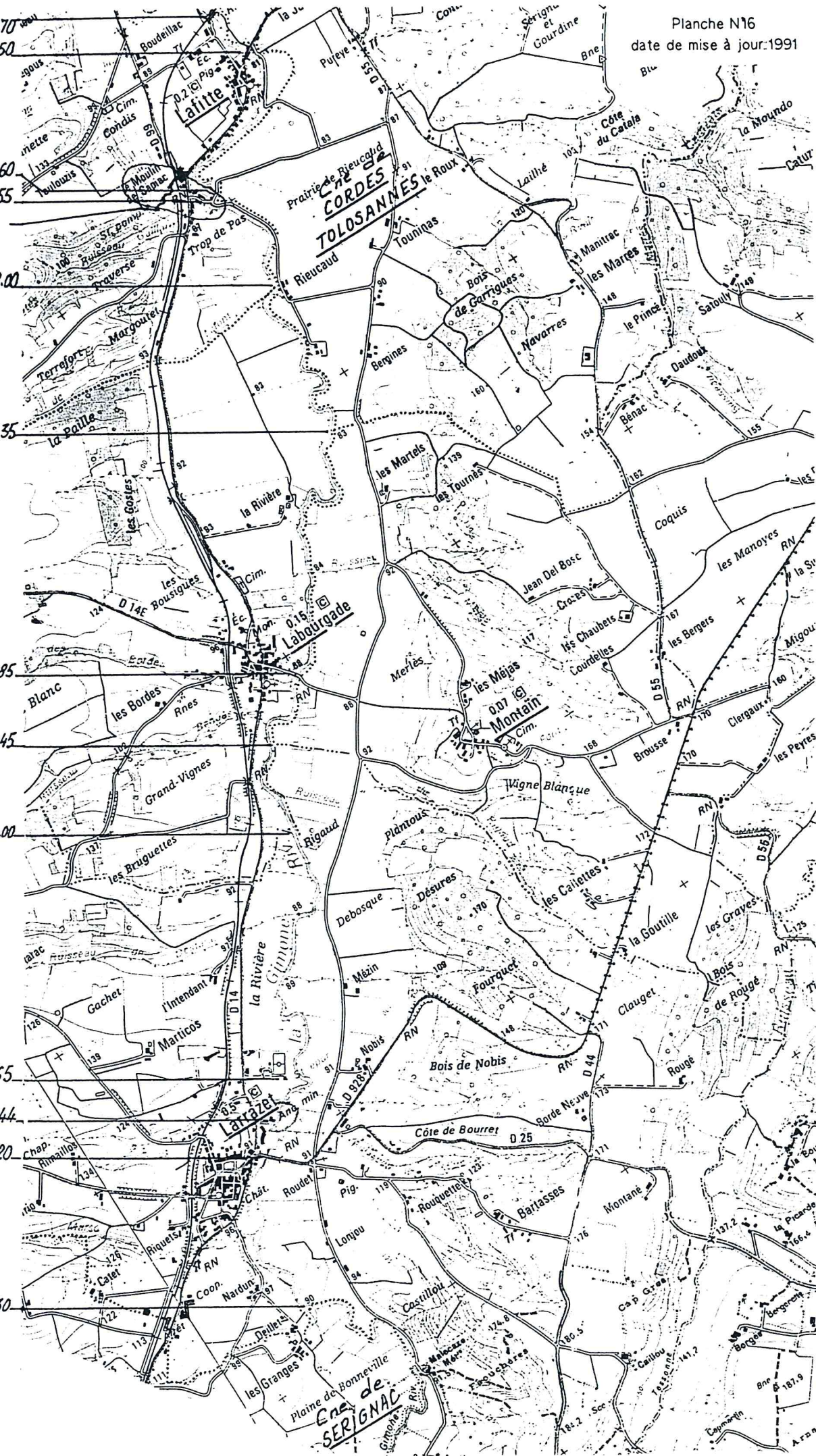
Pont 124.85

L. commune 124.45

L. commune 124.00

St Epuration 122.65  
Barrage  
C<sup>te</sup> PE: 88.97 122.44  
H: 2.05m  
Pont RN 122.20

L. commune 121.30

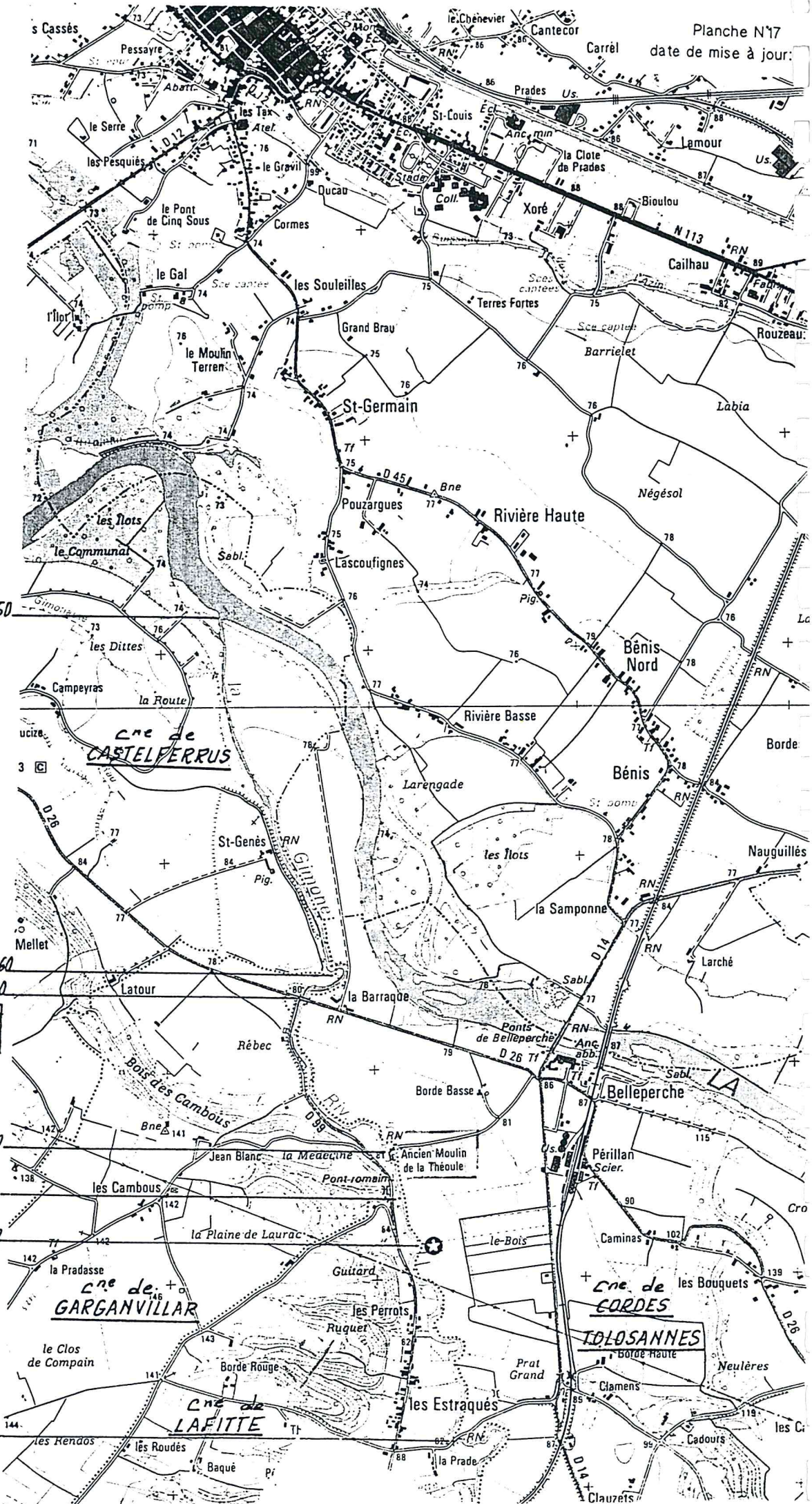


Prairie de Rieucald  
C<sup>te</sup> PE  
Cordes  
Tolosannes

0.15  
Labourgade

0.07  
Montain

Plaine de Bonneville  
C<sup>te</sup> PE  
Serignac



Confluence / 135.50  
Garonne

Limite commune / 133.60

Pont / 133.40

st hydrologique  
de Castelferrus  
0 éch: 72.85



Pont -  
Barrage / 132.40

H: 3.40 m  
cote PE: 77.31  
L. commune

132.15

A.S.A de Cordes / 131.90  
Tolosannes  
80 L/s

Pont / 130.90

130.90

# INVENTAIRE DU PETIT PATRIMOINE LIE A L'EAU

## MOULIN A EAU

### 1 - LOCALISATION

Nom de l'édifice	<b>Moulin de Mouret</b>		
Département	<b>Tarn et Garonne</b>	Canton	<b>Beaumont de Lomagne</b>
Commune	<b>Gimat</b>	Hameau / Lieu-dit	<b>Faudoas</b>
<b>Références cadastrales</b>			<b>Numéro d'ordre cartographique</b>
Feuille	Section	N° parcelle	IGN (1/50000)

### 2 - PROPRIETE

**Propriétaire :** Etat - Département - Commune - Société - Association - **Particulier**

*Dans les 3 derniers cas* Nom ou Raison sociale du propriétaire : **Mr Mauran René**

Adresse : 82500 FAUDOAS

Téléphone : 05 63 02 32 36

Personne à contacter : \_\_\_\_\_

### 3 - DESCRIPTIF DE L'EDIFICE

Genre <sup>1</sup>	<b>civil</b>	religieux	militaire
Protection <sup>1</sup>	MHCI	MHI	<b>NP</b>
Epoque principale de construction			
Répertorié dans <sup>1</sup>	carte de Cassini	<b>cadastre Napoléon</b>	
Situation <sup>1</sup>	berge rivière	île	<b>canal</b>
Matériaux de construction <sup>1</sup>	Pierre de taille	<b>brique</b>	moellon
Matériaux de couverture <sup>1</sup>	colombage	pisé	galet
Linteaux <sup>1</sup>	<b>tuile canal</b>	tuile plate	ardoise
	<b>Pierre</b>	brique	bois

<sup>1</sup> Entourer la réponse adéquate

**Etat de conservation**

*gros œuvre* murs extérieurs <sup>1</sup>  
 murs intérieurs <sup>1</sup>  
 toitures <sup>1</sup>  
*second œuvre* portes <sup>1</sup>  
 fenêtres <sup>1</sup>  
 planchers <sup>1</sup>

<b>bon</b>	moyen	médiocre	critique
<b>bon</b>	moyen	médiocre	critique
<b>bon</b>	moyen	médiocre	critique
<b>bon</b>	moyen	médiocre	critique
<b>bon</b>	moyen	médiocre	critique
<b>bon</b>	moyen	médiocre	critique
humidité		fissures	menace ruine
réalisée	à réaliser	urgente	aucune

**Pathologie <sup>1</sup>**

**Expertise technique <sup>1</sup>**

**Décoration**

Présence de fresques <sup>1</sup> OUI **NON**  
 Particularités : \_\_\_\_\_  
 Présence de graffiti <sup>1</sup> OUI **NON**  
 Particularités : \_\_\_\_\_

**4 - ROUES & MECANISMES**

Nombre de roues **inexistantes**

Largeur  Diamètre

Type *horizontale* <sup>1</sup> cuillers  
 pales  
*verticale* <sup>1</sup> dessus  
 dessous  
 de côté

Etat <sup>1</sup> bon moyen médiocre critique

Mécanismes **présence matériaux état des mécanismes**

*arbre* <sup>1</sup> existant bois bon moyen médiocre critique  
**inexistant** métal

*engrenages* <sup>1</sup> existants bois bon moyen médiocre critique  
**inexistants** métal

*meule* <sup>1</sup> existante bon moyen médiocre critique  
**inexistante**



## 5 - ARRIVEE D'EAU

Rivière

Gimone

Retenue d'eau

longueur  
largeur  
profondeur  
envasement

6 m

2 m

7 m

oui

Bief/Canal

*nature des berges*<sup>1</sup>

pierre

terre

mur

*état des berges*<sup>1</sup>

*stabilité*<sup>1</sup>

bon

moyen

médiocre

critique

*végétation*<sup>1</sup>

bon

moyen

médiocre

critique

*approvisionnement en eau*<sup>1</sup>

OUI

NON

*alimentation en eau*<sup>1</sup>

satisfaisante

non satisfaisante

*durée de mise en eau*<sup>1</sup>

temporaire

constante

*durée par an*

*rôle en période de crue*<sup>1</sup>

fermé

ouvert

*envasement*<sup>1</sup>

inexistant

peu important

important

*embâcles*<sup>1</sup>

*sur site*<sup>1</sup>

inexistants

peu nombreux

nombreux

*venant d'amont*<sup>1</sup>

inexistants

peu nombreux

nombreux

Seuil

*existence*<sup>1</sup>

présent

absent

*état*<sup>1</sup>

bon

moyen

médiocre

critique

*rôle en période de crue*<sup>1</sup>

satisfaisant

non satisfaisant

*modifications*<sup>1</sup>

OUI

NON

*date des modifications*

*nature des modifications*

## 6 - UTILISATION

Type d'activité

Date de cessation d'activité (s'il y a lieu) **1939**

Nom du dernier utilisateur

## 7 - ENVIRONNEMENT

Accessibilité <sup>1</sup>

<b>facile</b>	difficile	inaccessible
---------------	-----------	--------------

Espace extérieur

site <sup>1</sup>

remarquable	<b>attrayant</b>	banal
-------------	------------------	-------

cadastre vert <sup>1</sup>

<b>haut jet</b>	cépées	buissons	découvert
-----------------	--------	----------	-----------

Autre bâtiment accolé <sup>1</sup>

OUI	<b>NON</b>
nature :	

Distance autre moulin 

amont	
aval	<b>4 km</b>

Proximité sentier de randonnée <sup>1</sup>

OUI	<b>NON</b>
nature :	

Visibilité depuis un lieu public <sup>1</sup>

OUI	<b>NON</b>
-----	------------

## 8 - DOCUMENTATION & AUTRES ELEMENTS BIBLIOGRAPHIQUES

Contes ou légendes

Documents historiques

Autres informations particulières

## 9 - DEVENIR

Vente <sup>1</sup>	OUI	NON		
Mise à disposition <sup>1</sup>	OUI	NON		
Restauration <sup>1</sup>	OUI	NON		
Diagnostic <sup>1</sup>	OUI	NON		
Objectif de la restauration <sup>1</sup>	résidence principale	résidence secondaire	locatif permanent	locatif temporaire

Observations : **Résidence principale – Rénovation type construction neuve**

## 10 - PHOTOGRAPHIES



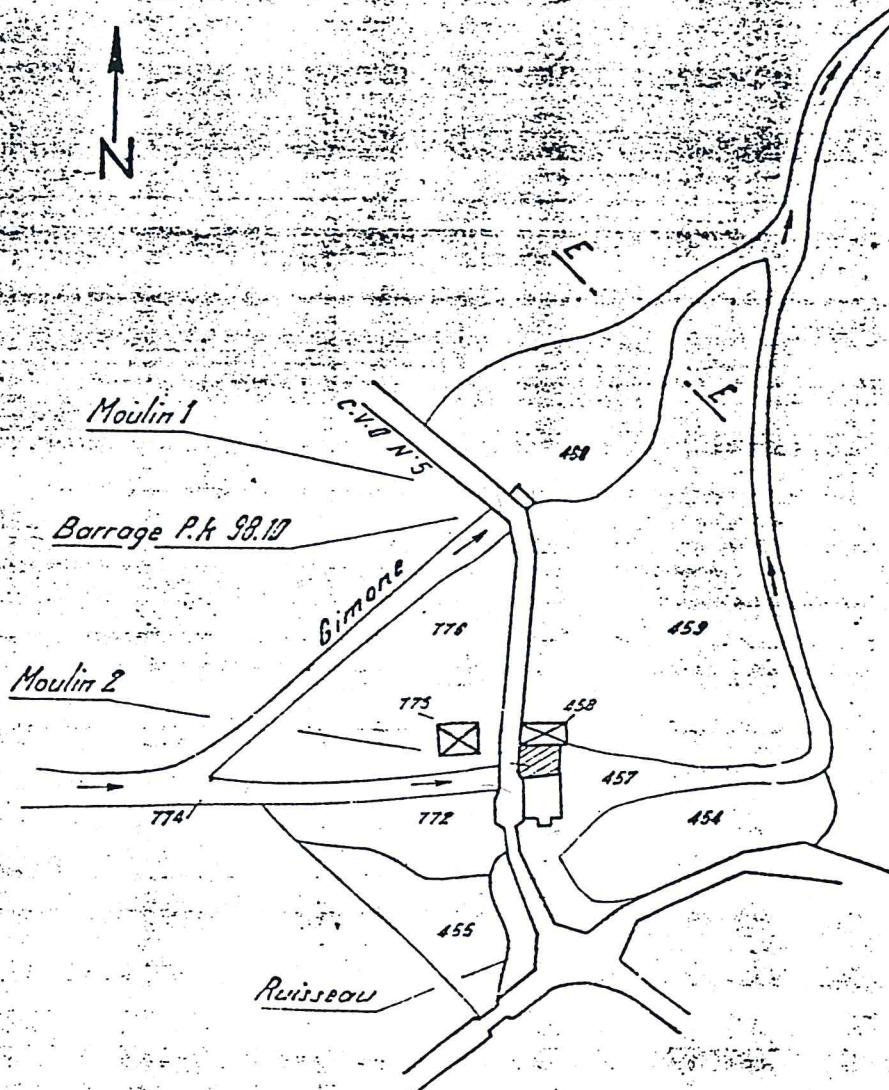


RESEIGNEMENTS PARTICULIERS SUR LE FONCTIONNEMENT DES OUVRAGES :

Couverture de vidange en période de crue . . . . .	oui . . . . .
Manœuvre éventuelle du batardeau . . . . .	néant . . . . .
Chasse . . . . .	néant . . . . .
Divers . . . . .	néant . . . . .

CROQUIS PLAN MASSE ET DESIGNATION DES OUVRAGES

Echelle 1/2500



**INVENTAIRE DU  
PETIT PATRIMOINE  
LIE A L'EAU**

**MOULIN A EAU**

**1 - LOCALISATION**

Nom de l'édifice **Moulin de Gimat**

Département **Tarn et Garonne** Canton **Beaumont de Lomagne**

Commune **Gimat** Hameau / Lieu-dit **Le Moulin**

Références cadastrales		
Feuille	Section	N° parcelle

Numéro d'ordre cartographique IGN (1/50000)

**2 - PROPRIETE**

Propriétaire : Etat - Département - Commune - Société - Association - **Particulier**

Dans les 3 derniers cas Nom ou Raison sociale du propriétaire : **Mr Soyez G.**

Adresse : Sté de Participation Financière du Val de Loire 75116 Paris

Téléphone : 03 86 39 58 50

Personne à contacter : \_\_\_\_\_

**3 - DESCRIPTIF DE L'EDIFICE**

Genre <sup>1</sup>  
Protection <sup>1</sup>  
Epoque principale de construction  
Répertorié dans <sup>2</sup>  
Situation <sup>1</sup>  
Matériaux de construction <sup>1</sup>  
Matériaux de couverture <sup>1</sup>  
Linteaux <sup>1</sup>

<b>civil</b>	religieux	militaire
MHCI	MHI	<b>NP</b>
<b>carte de Cassini</b>		<b>cadastre Napoléon</b>
<b>berge rivière</b>	île	canal
<b>Pierre de taille</b>	<b>brique</b>	moellon
colombage	pisé	galet
<b>tuile canal</b>	tuile plate	ardoise
<b>Pierre</b>	brique	bois

<sup>2</sup> Entourer la réponse adéquate

Etat de conservation

<i>gros œuvre</i>	murs extérieurs <sup>1</sup>	bon	moyen	<b>médiocre</b>	critique
	murs intérieurs <sup>1</sup>	bon	moyen	médiocre	<b>critique</b>
	toitures <sup>1</sup>	bon	moyen	médiocre	<b>critique</b>
<i>second œuvre</i>	portes <sup>1</sup>	bon	moyen	médiocre	<b>critique</b>
	fenêtres <sup>1</sup>	bon	moyen	médiocre	<b>critique</b>
	planchers <sup>1</sup>	bon	moyen	médiocre	<b>critique</b>
Pathologie <sup>1</sup>		humidité	fissures	<b>menace ruine</b>	
Expertise technique <sup>1</sup>		réalisée	<b>à réaliser</b>	urgente	aucune

Décoration

Présence de fresques <sup>1</sup>	OUI	<b>NON</b>
Particularités : _____		
Présence de graffiti <sup>1</sup>	OUI	<b>NON</b>
Particularités : _____		

**4 - ROUES & MECANISMES**

Nombre de roues	<b>1 (2 turbines)</b>					
Largeur		Diamètre				
Type	<b>horizontale</b> <sup>1</sup>	<b>cuillers</b>				
		pales				
	<b>verticale</b> <sup>1</sup>	dessus				
		dessous				
	de côté					
Etat <sup>1</sup>	<b>bon</b>	moyen	médiocre	critique		
Mécanismes	présence	matériaux	état des mécanismes			
<i>arbre</i> <sup>1</sup>	existant	bois	bon	moyen	médiocre	critique
	<b>inexistant</b>	métal				
<i>engrenages</i> <sup>1</sup>	existants	bois	bon	moyen	médiocre	critique
	<b>inexistants</b>	métal				
<i>meule</i> <sup>1</sup>	existante		bon	moyen	médiocre	critique
	<b>inexistante</b>					

## 5 - ARRIVEE D'EAU

Rivière

Gimone

Retenue d'eau

longueur  
largeur  
profondeur  
envasement

<b>important</b>

Bief/Canal

*nature des berges*<sup>1</sup>

pierre

**terre**

mur

*état des berges*<sup>1</sup>

*stabilité*<sup>1</sup>

**bon**

moyen

médiocre

critique

*végétation*<sup>1</sup>

**bon**

moyen

médiocre

critique

*approvisionnement en eau*<sup>1</sup>

**OUI**

NON

*alimentation en eau*<sup>1</sup>

**satisfaisante**

non satisfaisante

*durée de mise en eau*<sup>1</sup>

temporaire

constante

*durée par an*

*rôle en période de crue*<sup>1</sup>

fermé

**ouvert**

*envasement*<sup>1</sup>

inexistant

peu important

**important**

*embâcles*<sup>1</sup>

*sur site*<sup>1</sup>

**inexistants**

peu nombreux

nombreux

*venant d'amont*<sup>1</sup>

**inexistants**

peu nombreux

nombreux

Seuil

*existence*<sup>1</sup>

**présent**

absent

*état*<sup>1</sup>

**bon**

moyen

médiocre

critique

*rôle en période de crue*<sup>1</sup>

**satisfaisant**

non satisfaisant

*modifications*<sup>1</sup>

**OUI**

NON

*date des modifications*

*nature des modifications*



## 6 - UTILISATION

Type d'activité	
Date de cessation d'activité (s'il y a lieu)	1989
Nom du dernier utilisateur	

## 7 - ENVIRONNEMENT

Accessibilité <sup>1</sup>	facile	difficile	inaccessible
Espace extérieur			
site <sup>1</sup>	remarquable	attrayant	banal
cadastre vert <sup>1</sup>	haut jet	cépées	buissons découvert
Autre bâtiment accolé <sup>1</sup>	OUI	NON	
	nature :		
Distance autre moulin	amont	4 km	
	aval		
Proximité sentier de randonnée <sup>1</sup>	OUI	NON	
	nature :		
Visibilité depuis un lieu public <sup>1</sup>	OUI	NON	

## 8 - DOCUMENTATION & AUTRES ELEMENTS BIBLIOGRAPHIQUES

Contes ou légendes	
Documents historiques	
Autres informations particulières	

## 9 - DEVENIR

Vente <sup>1</sup>	OUI		NON	
Mise à disposition <sup>1</sup>	OUI		NON	
Restauration <sup>1</sup>	OUI		NON	
Diagnostic <sup>1</sup>	OUI		NON	
Objectif de la restauration <sup>1</sup>	résidence principale	résidence secondaire	<b>locatif permanent</b>	locatif temporaire

Observations : **Moulin loué depuis 10 ans – La partie moulin pourrait être restaurée**

## 10 - PHOTOGRAPHIES



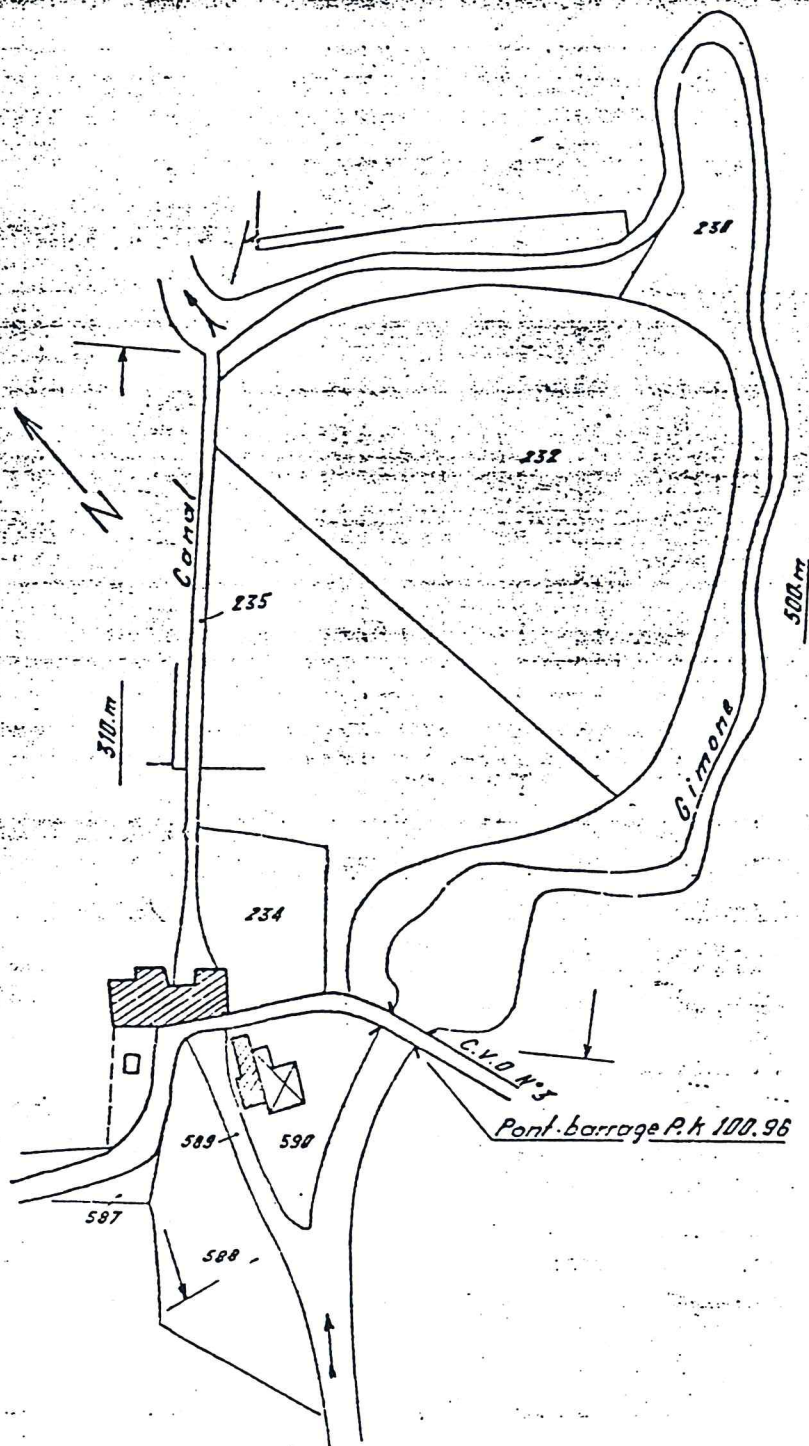


RESEAIGNEMENTS PARTICULIERS SUR LE FONCTIONNEMENT DES OUVRAGES

Ouverture de vidange en période de crue . . . . .	néant . . . . .
Manoeuvre éventuelle du batardeau . . . . .	néant . . . . .
Chasse . . . . .	néant . . . . .
Divers . . . . .	néant . . . . .

CROQUIS PLAN MASSE ET DESIGNATION DES OUVRAGES

Echelle 1/2500



**INVENTAIRE DU  
PETIT PATRIMOINE  
LIE A L'EAU**

**MOULIN A EAU**

**1 - LOCALISATION**

Nom de l'édifice **Moulin d'en Haut**

Département **Tarn et Garonne** Canton **Beaumont de Lomagne**

Commune **Beaumont de Lomagne** Hameau / Lieu-dit **Moulin d'en Haut**

Références cadastrales		
Feuille	Section	N° parcelle

Numéro d'ordre cartographique IGN (1/50000)

**2 - PROPRIETE**

Propriétaire : Etat - Département - Commune - Société - Association - **Particulier**

Dans les 3 derniers cas Nom ou Raison sociale du propriétaire : **Mr Grabias André**

Adresse : Moulin d'en Haut 82500 Beaumont de Lomagne

Téléphone : 05 63 02 34 11

Personne à contacter : \_\_\_\_\_

**3 - DESCRIPTIF DE L'EDIFICE**

Genre <sup>1</sup>  
Protection <sup>1</sup>  
Epoque principale de construction  
Répertorié dans <sup>3</sup>  
Situation <sup>1</sup>  
  
Matériaux de construction <sup>1</sup>  
Matériaux de couverture <sup>1</sup>  
Linteaux <sup>1</sup>

<b>civil</b>	religieux	militaire
MHCI	MHI	<b>NP</b>
carte de Cassini		<b>cadastre Napoléon</b>
berge rivière	île	<b>canal</b>
Pierre de taille	<b>brique</b>	moellon
colombage	pisé	galet
<b>tuile canal</b>	tuile plate	ardoise
Pierre	<b>brique</b>	bois

<sup>3</sup> Entourer la réponse adéquate

**Etat de conservation**

<i>gros œuvre</i>	murs extérieurs <sup>1</sup>	<b>bon</b>	moyen	médiocre	critique
	murs intérieurs <sup>1</sup>	<b>bon</b>	moyen	médiocre	critique
	toitures <sup>1</sup>	<b>bon</b>	moyen	médiocre	critique
<i>second œuvre</i>	portes <sup>1</sup>	bon	<b>moyen</b>	médiocre	critique
	fenêtres <sup>1</sup>	bon	<b>moyen</b>	médiocre	critique
	planchers <sup>1</sup>	bon	<b>moyen</b>	médiocre	critique
<b>Pathologie <sup>1</sup></b>		humidité	fissures	menace ruine	
<b>Expertise technique <sup>1</sup></b>		réalisée	à réaliser	urgente	aucune

**Décoration**

Présence de fresques <sup>1</sup>	OUI	<b>NON</b>
Particularités :	_____	
Présence de graffiti <sup>1</sup>	OUI	<b>NON</b>
Particularités :	_____	

**4 - ROUES & MECANISMES**

Nombre de roues	<b>1 (1 turbine)</b>					
Largeur		Diamètre				
Type	<i>horizontale</i> <sup>1</sup>	cuillers				
		pales				
	<i>verticale</i> <sup>1</sup>	dessus				
		dessous				
		de côté				
Etat <sup>1</sup>	bon	moyen	médiocre	critique		
Mécanismes	présence	matériaux	état des mécanismes			
<i>arbre</i> <sup>1</sup>	existant	bois	bon	moyen	médiocre	critique
	<b>inexistant</b>	métal				
<i>engrenages</i> <sup>1</sup>	existants	bois	bon	moyen	médiocre	critique
	<b>inexistants</b>	métal				
<i>meule</i> <sup>1</sup>	existante		bon	moyen	médiocre	critique
	<b>inexistante</b>					

5 - ARRIVEE D'EAU

Rivière

**Gimone**

Retenue d'eau

longueur	<b>20 m</b>
largeur	<b>2 m</b>
profondeur	<b>3,60 m</b>
envasement	<b>Peu important</b>

Bief/Canal

*nature des berges*<sup>1</sup>

pierre	<b>terre</b>	mur
--------	--------------	-----

*état des berges*<sup>1</sup>

*stabilité*<sup>1</sup>

bon	<b>moyen</b>	médiocre	critique
-----	--------------	----------	----------

*végétation*<sup>1</sup>

bon	<b>moyen</b>	médiocre	critique
-----	--------------	----------	----------

*approvisionnement en eau*<sup>1</sup>

<b>OUI</b>	NON
------------	-----

*alimentation en eau*<sup>1</sup>

<b>satisfaisante</b>	non satisfaisante
----------------------	-------------------

*durée de mise en eau*<sup>1</sup>

temporaire	<b>constante</b>
------------	------------------

*durée par an*

--	--

*rôle en période de crue*<sup>1</sup>

fermé	<b>ouvert</b>
-------	---------------

*envasement*<sup>1</sup>

inexistant	<b>peu important</b>	important
------------	----------------------	-----------

*embâcles*<sup>1</sup>

*sur site*<sup>1</sup>

inexistants	<b>peu nombreux</b>	nombreux
-------------	---------------------	----------

*venant d'amont*<sup>1</sup>

inexistants	<b>peu nombreux</b>	nombreux
-------------	---------------------	----------

Seuil

*existence*<sup>1</sup>

<b>présent</b>	absent
----------------	--------

*état*<sup>1</sup>

<b>bon</b>	moyen	médiocre	critique
------------	-------	----------	----------

*rôle en période de crue*<sup>1</sup>

<b>satisfaisant</b>	non satisfaisant
---------------------	------------------

*modifications*<sup>1</sup>

OUI	NON
-----	-----

*date des modifications*

--	--

*nature des modifications*

--	--

## 6 - UTILISATION

Type d'activité	<b>Micro-centrale électrique</b>
Date de cessation d'activité (s'il y a lieu)	
Nom du dernier utilisateur	<b>Grabias</b>

## 7 - ENVIRONNEMENT

Accessibilité <sup>1</sup>	<b>facile</b>	difficile	inaccessible	
Espace extérieur				
site <sup>1</sup>	remarquable	attrayant	<b>banal</b>	
cadastre vert <sup>1</sup>	<b>haut jet</b>	cépées	buissons	découvert
Autre bâtiment accolé <sup>1</sup>	<b>OUI</b>		NON	
	nature : <b>maison d'habitation</b>			
Distance autre moulin	amont	<b>5 km</b>		
	aval	<b>5 km</b>		
Proximité sentier de randonnée <sup>1</sup>	OUI	<b>NON</b>		
	nature :			
Visibilité depuis un lieu public <sup>1</sup>	OUI	<b>NON</b>		

## 8 - DOCUMENTATION & AUTRES ELEMENTS BIBLIOGRAPHIQUES

Contes ou légendes	
Documents historiques	
Autres informations particulières	



## 9 - DEVENIR

Vente <sup>1</sup>	OUI	NON		
Mise à disposition <sup>1</sup>	OUI	NON		
Restauration <sup>1</sup>	OUI	NON		
Diagnostic <sup>1</sup>	OUI	NON		
Objectif de la restauration <sup>1</sup>	résidence principale	résidence secondaire	locatif permanent	locatif temporaire

Observations : **Maison principale attenante au moulin – Pas d'utilisation du moulin – Environnement pénalisant (ZA de Beaumont de Lomagne)**

## 10 - PHOTOGRAPHIES



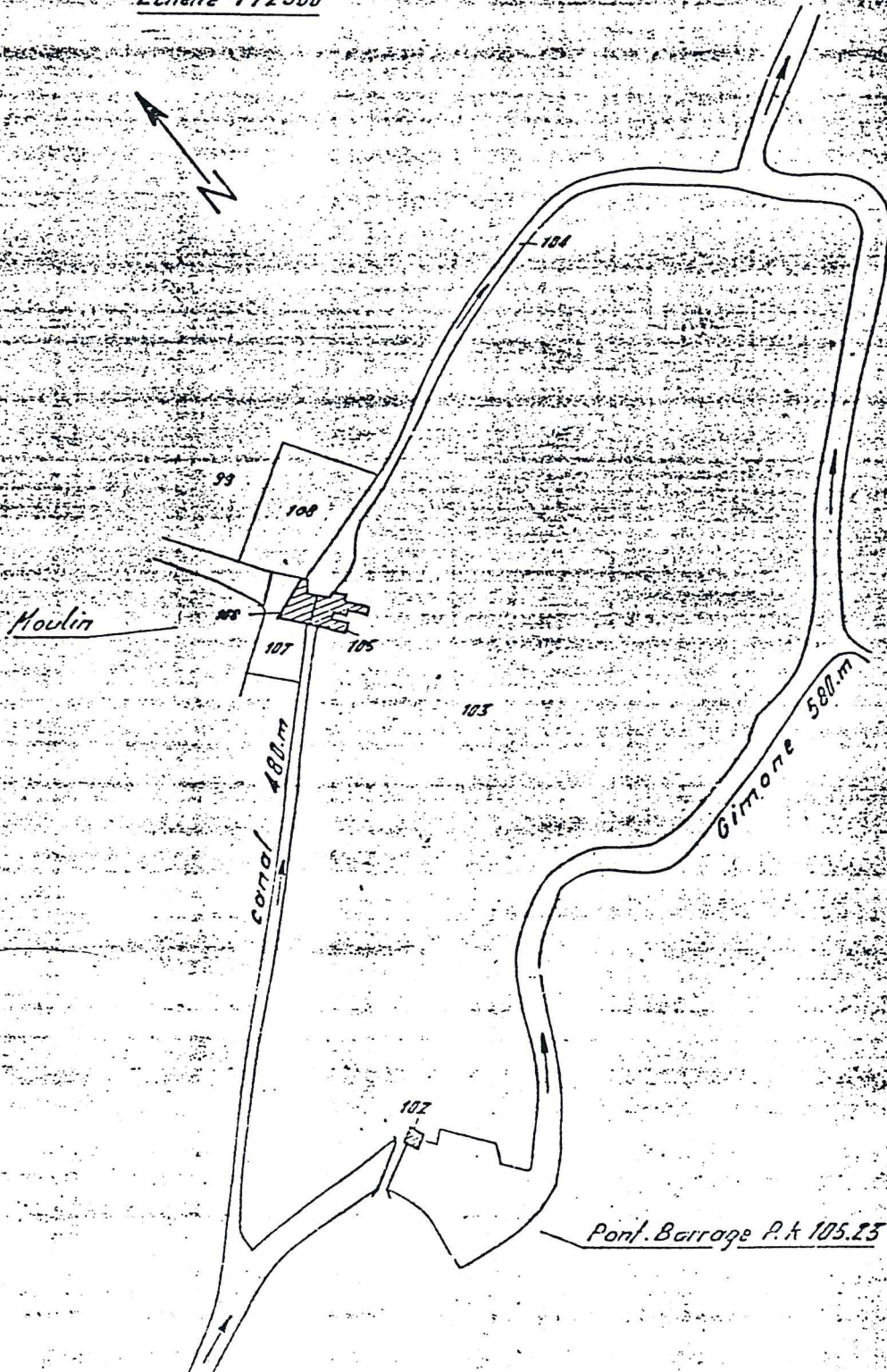


RENSEIGNEMENTS PARTICULIERS SUR LE FONCTIONNEMENT DES OUVRAGES

Ouverture de vidange en période de crue . . . . . oui . . . . .  
Manoeuvre éventuelle du batardeau . . . . . en période de crue . . . . .  
Chasse . . . . . néant . . . . .  
Divers . . . . . néant . . . . .

CROQUIS PLAN MASSE ET DESIGNATION DES OUVRAGES

*Echelle 1/2500*



**INVENTAIRE DU  
PETIT PATRIMOINE  
LIE A L'EAU**

**MOULIN A EAU**

**1 - LOCALISATION**

Nom de l'édifice **Moulin d'en Bas**

Département **Tarn et Garonne** Canton **Beaumont de Lomagne**

Commune **Beaumont de Lomagne** Hameau / Lieu-dit **Moulin d'en Bas**

Références cadastrales			Numéro d'ordre cartographique IGN (1/50000)
Feuille	Section	N° parcelle	

**2 - PROPRIETE**

Propriétaire : Etat - Département - Commune - Société - Association - **Particulier**

Dans les 3 derniers cas Nom ou Raison sociale du propriétaire : **Mr Gaudieux JP**

Adresse : Moulin de la Tour 82500 Beaumont de Lomagne

Téléphone : 05 63 65 39 34 / 06 07 88 52 01

Personne à contacter : \_\_\_\_\_

**3 - DESCRIPTIF DE L'EDIFICE**

Genre <sup>1</sup>

Protection <sup>1</sup>

Epoque principale de construction

Répertorié dans <sup>4</sup>

Situation <sup>1</sup>

Matériaux de construction <sup>1</sup>

Matériaux de couverture <sup>1</sup>

Linteaux <sup>1</sup>

<b>civil</b>	religieux	militaire
MHCI	MHI	<b>NP</b>
carte de Cassini		cadastre Napoléon
berge rivière	île	<b>canal</b>
<b>pierre de taille</b>	<b>brique</b>	moellon
colombage	pisé	galet
<b>tuile canal</b>	tuile plate	ardoise
pierre	<b>brique</b>	bois

<sup>4</sup> Entourer la réponse adéquate

Etat de conservation

*gros œuvre* murs extérieurs <sup>1</sup>  
 murs intérieurs <sup>1</sup>  
 toitures <sup>1</sup>  
*second œuvre* portes <sup>1</sup>  
 fenêtres <sup>1</sup>  
 planchers <sup>1</sup>

<b>bon</b>	moyen	médiocre	critique
<b>bon</b>	moyen	médiocre	critique
<b>bon</b>	moyen	médiocre	critique
<b>bon</b>	moyen	médiocre	critique
<b>bon</b>	moyen	médiocre	critique
<b>bon</b>	moyen	médiocre	critique
humidité		fissures	menace ruine
réalisée	à réaliser	urgente	aucune

Pathologie <sup>1</sup>

Expertise technique <sup>1</sup>

Décoration

Présence de fresques <sup>1</sup> OUI NON  
 Particularités : \_\_\_\_\_  
 Présence de graffiti <sup>1</sup> OUI NON  
 Particularités : \_\_\_\_\_

**4 - ROUES & MECANISMES**

Nombre de roues **1 rouet (2 turbines)**

Largeur  Diamètre

Type *horizontale* <sup>1</sup> cuillers  
 pales  


---

*verticale* <sup>1</sup> dessus  
 dessous  
 de côté

Etat <sup>1</sup> bon moyen médiocre critique

Mécanismes **présence matériaux état des mécanismes**

*arbre* <sup>1</sup> existant bois bon moyen médiocre critique  
 inexistant métal

*engrenages* <sup>1</sup> existants bois bon moyen médiocre critique  
 inexistants métal

*meule* <sup>1</sup> existante bon moyen médiocre critique  
 inexistante

5 - ARRIVEE D'EAU

Rivière

**Gimone**

Retenue d'eau

longueur  
largeur  
profondeur  
envasement


Bief/Canal

*nature des berges*<sup>1</sup>

pierre	<b>terre</b>	mur
--------	--------------	-----

*état des berges*<sup>1</sup>

*stabilité*<sup>1</sup>

<b>bon</b>	moyen	médiocre	critique
------------	-------	----------	----------

*végétation*<sup>1</sup>

<b>bon</b>	moyen	médiocre	critique
------------	-------	----------	----------

*approvisionnement en eau*<sup>1</sup>

<b>OUI</b>	NON
------------	-----

*alimentation en eau*<sup>1</sup>

<b>satisfaisante</b>	non satisfaisante
----------------------	-------------------

*durée de mise en eau*<sup>1</sup>

temporaire	constante
------------	-----------

*durée par an*

--	--

*rôle en période de crue*<sup>1</sup>

fermé	ouvert
-------	--------

*envasement*<sup>1</sup>

inexistant	peu important	important
------------	---------------	-----------

*embâcles*<sup>1</sup>

*sur site*<sup>1</sup>

inexistants	<b>peu nombreux</b>	nombreux
-------------	---------------------	----------

*venant d'amont*<sup>1</sup>

inexistants	<b>peu nombreux</b>	nombreux
-------------	---------------------	----------

Seuil

*existence*<sup>1</sup>

<b>présent</b>	absent
----------------	--------

*état*<sup>1</sup>

<b>bon</b>	moyen	médiocre	critique
------------	-------	----------	----------

*rôle en période de crue*<sup>1</sup>

satisfaisant	non satisfaisant
--------------	------------------

*modifications*<sup>1</sup>

OUI	NON
-----	-----

*date des modifications*

--

*nature des modifications*

--

## 6 - UTILISATION

Type d'activité	
Date de cessation d'activité (s'il y a lieu)	
Nom du dernier utilisateur	

## 7 - ENVIRONNEMENT

Accessibilité <sup>1</sup>	<b>facile</b>	difficile	inaccessible
----------------------------	---------------	-----------	--------------

Espace extérieur

site <sup>1</sup>	<b>remarquable</b>	attrayant	banal
-------------------	--------------------	-----------	-------

cadastre vert <sup>1</sup>	haut jet	cépées	buissons	découvert
----------------------------	----------	--------	----------	-----------

Autre bâtiment accolé <sup>1</sup>	OUI	NON
	nature :	

Distance autre moulin	amont	<b>5 km</b>
	aval	<b>5 km</b>

Proximité sentier de randonnée <sup>1</sup>	OUI	NON
	nature :	

Visibilité depuis un lieu public <sup>1</sup>	OUI	<b>NON</b>
---	-----	------------

## 8 - DOCUMENTATION & AUTRES ELEMENTS BIBLIOGRAPHIQUES

Contes ou légendes	
Documents historiques	
Autres informations particulières	

**9 - DEVENIR**

Vente <sup>1</sup>

OUI	NON
-----	-----

Mise à disposition <sup>1</sup>

OUI	NON
-----	-----

Restauration <sup>1</sup>

OUI	NON
-----	-----

Diagnostic <sup>1</sup>

OUI	NON
-----	-----

Objectif de la restauration <sup>1</sup>

<b>résidence principale</b>	résidence secondaire	locatif permanent	locatif temporaire
-----------------------------	----------------------	-------------------	--------------------

Observations : **ensemble privatif clos – restauration de type construction neuve**

**10 - PHOTOGRAPHIES**

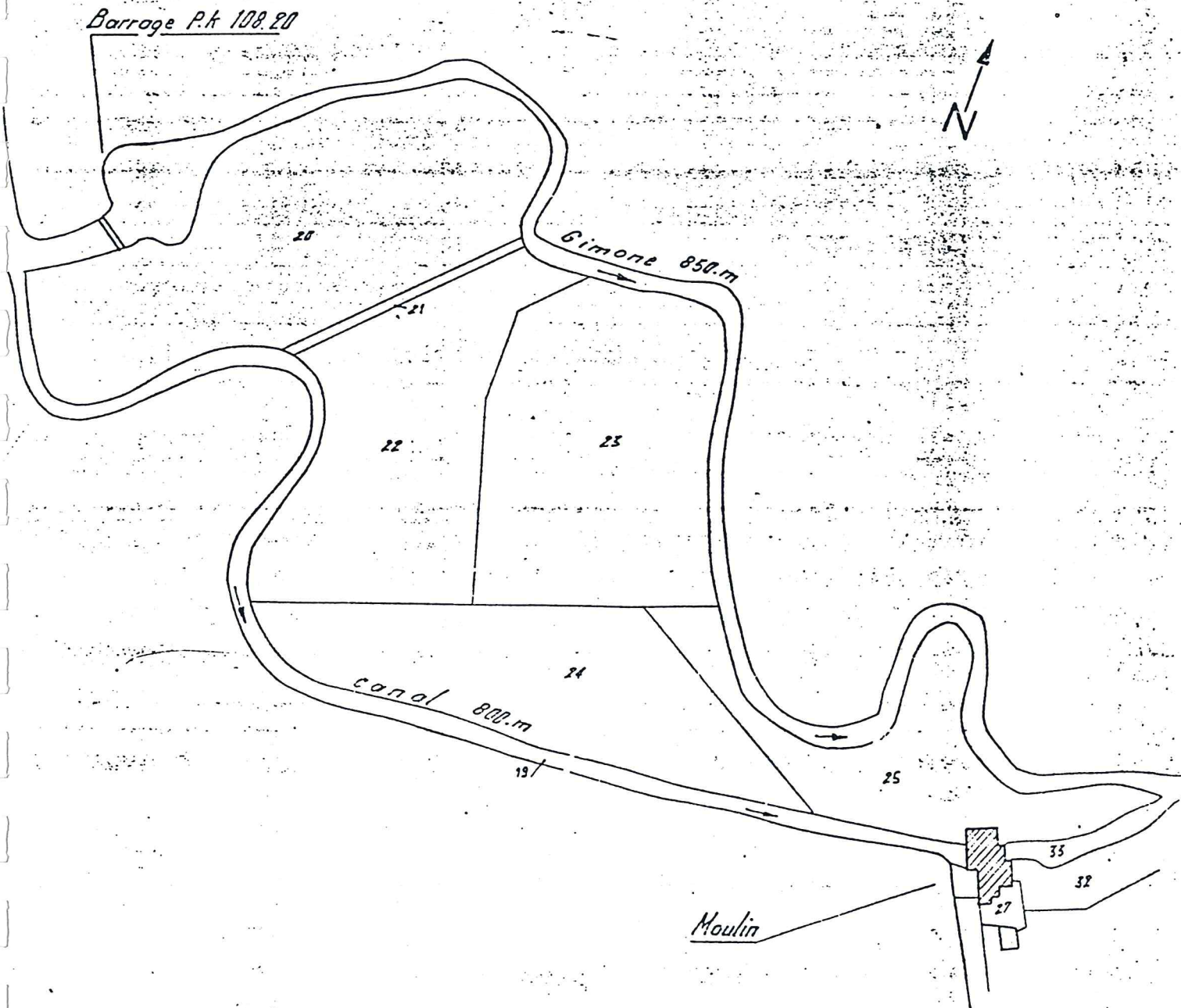


RENSEIGNEMENTS PARTICULIERS SUR LE FONCTIONNEMENT DES OUVRAGES

Ouverture de vidange en période de crue . . . . . oui . . . . .  
Manoeuvre éventuelle du batardem . . . . . oui . . . . .  
Classe . . . . . néant . . . . .  
Divers La manoeuvre des vannes est effectuée par le personnel de  
ville de B&M C&F.

CROQUIS PLAN MASSE ET DESIGNATION DES OUVRAGES

Echelle 1/2500



**INVENTAIRE DU  
PETIT PATRIMOINE  
LIE A L'EAU**

**MOULIN A EAU**

**1 - LOCALISATION**

Nom de l'édifice **Le Moulin** (de Larramée)

Département **Tarn et Garonne** Canton **Beaumont de Lomagne**

Commune **Vigueron** Hameau / Lieu-dit **Le Moulin**

Références cadastrales		
Feuille	Section	N° parcelle

Numéro d'ordre cartographique IGN (1/50000)

**2 - PROPRIETE**

Propriétaire : Etat - Département - Commune - Société - Association - **Particulier**

Dans les 3 derniers cas Nom ou Raison sociale du propriétaire : **Mme Bandelier Josette**

Adresse : 5 chemin du Pont de ville – 1224 Caene Bougerie (Suisse)

Téléphone : \_\_\_\_\_

Personne à contacter : \_\_\_\_\_

**3 - DESCRIPTIF DE L'EDIFICE**

Genre <sup>1</sup>

Protection <sup>1</sup>

Epoque principale de construction

Répertorié dans <sup>5</sup>

Situation <sup>1</sup>

Matériaux de construction <sup>1</sup>

Matériaux de couverture <sup>1</sup>

Linteaux <sup>1</sup>

<b>civil</b>	religieux	militaire
MHCI	MHI	<b>NP</b>
<b>carte de Cassini</b>		<b>cadastre Napoléon</b>
<b>berge rivière</b>	île	canal
	<b>brique</b>	moellon
	pisé	galet
<b>tuile canal</b>	tuile plate	ardoise
	<b>brique</b>	bois

<sup>5</sup> Entourer la réponse adéquate

**Etat de conservation**

<i>gros œuvre</i>	murs extérieurs <sup>1</sup>	<b>bon</b>	moyen	médiocre	critique
	murs intérieurs <sup>1</sup>	<b>bon</b>	moyen	médiocre	critique
<i>second œuvre</i>	toitures <sup>1</sup>	<b>bon</b>	moyen	médiocre	critique
	portes <sup>1</sup>	<b>bon</b>	moyen	médiocre	critique
	fenêtres <sup>1</sup>	<b>bon</b>	moyen	médiocre	critique
	planchers <sup>1</sup>	<b>bon</b>	moyen	médiocre	critique
<b>Pathologie <sup>1</sup></b>		humidité	fissures	menace ruine	
<b>Expertise technique <sup>1</sup></b>		réalisée	à réaliser	urgente	aucune

**Décoration**

Présence de fresques <sup>1</sup>	OUI	<b>NON</b>
Particularités :	_____	
Présence de graffiti <sup>1</sup>	OUI	<b>NON</b>
Particularités :	_____	

**4 - ROUES & MECANISMES**

Nombre de roues	<input type="text" value="1"/>					
Largeur	<input type="text"/>	Diamètre	<input type="text"/>			
Type	<i>horizontale</i> <sup>1</sup>	cuillers				
		pales				
	<i>verticale</i> <sup>1</sup>	dessus				
		dessous				
		de côté				
Etat <sup>1</sup>	bon	moyen	médiocre	<b>critique</b>		
Mécanismes	présence	matériaux	état des mécanismes			
<i>arbre</i> <sup>1</sup>	existant	bois	bon	moyen	médiocre	critique
	<b>inexistant</b>	métal				
<i>engrenages</i> <sup>1</sup>	existants	bois	bon	moyen	médiocre	critique
	<b>inexistants</b>	métal				
<i>meule</i> <sup>1</sup>	existante		bon	moyen	médiocre	critique
	<b>inexistante</b>					

## 5 - ARRIVEE D'EAU

Rivière	<b>Gimone</b>			
Retenue d'eau	longueur	<b>10 m</b>		
	largeur	<b>2 m</b>		
	profondeur	<b>5 m</b>		
	envasement	<b>oui</b>		
Bief/Canal	<i>nature des berges</i> <sup>1</sup>	pierre	<b>terre</b>	mur
	<i>état des berges</i> <sup>1</sup>			
	<i>stabilité</i> <sup>1</sup>	<b>bon</b>	moyen	médiocre critique
	<i>végétation</i> <sup>1</sup>	<b>bon</b>	moyen	médiocre critique
	<i>approvisionnement en eau</i> <sup>1</sup>	<b>OUI</b>		NON
	<i>alimentation en eau</i> <sup>1</sup>	<b>satisfaisante</b>		non satisfaisante
	<i>durée de mise en eau</i> <sup>1</sup>	temporaire		<b>constante</b>
	<i>durée par an</i>			
	<i>rôle en période de crue</i> <sup>1</sup>	fermé		ouvert
	<i>envasement</i> <sup>1</sup>	inexistant	<b>peu important</b>	important
<i>embâcles</i> <sup>1</sup>	<i>sur site</i> <sup>1</sup>	<b>inexistants</b>	peu nombreux	nombreux
	<i>venant d'amont</i> <sup>1</sup>	inexistants	<b>peu nombreux</b>	nombreux
Seuil	<i>existence</i> <sup>1</sup>	<b>présent</b>		absent
	<i>état</i> <sup>1</sup>	<b>bon</b>	moyen	médiocre critique
	<i>rôle en période de crue</i> <sup>1</sup>	<b>satisfaisant</b>		non satisfaisant
	<i>modifications</i> <sup>1</sup>	OUI		NON
	<i>date des modifications</i>			
	<i>nature des modifications</i>			

## 6 - UTILISATION

Type d'activité	
Date de cessation d'activité (s'il y a lieu)	1950 environ
Nom du dernier utilisateur	Lafitte

## 7 - ENVIRONNEMENT

Accessibilité <sup>1</sup>	facile	difficile	inaccessible
Espace extérieur			
site <sup>1</sup>	remarquable	attrayant	banal
cadastre vert <sup>1</sup>	haut jet	cépées	buissons découvert
Autre bâtiment accolé <sup>1</sup>	OUI	NON	
	nature :		
Distance autre moulin	amont	5 km	
	aval	5 km	
Proximité sentier de randonnée <sup>1</sup>	OUI	NON	
	nature :		
Visibilité depuis un lieu public <sup>1</sup>	OUI	NON	

## 8 - DOCUMENTATION & AUTRES ELEMENTS BIBLIOGRAPHIQUES

Contes ou légendes	
Documents historiques	
Autres informations particulières	

## 9 - DEVENIR

Vente <sup>1</sup>	OUI	<b>NON</b>		
Mise à disposition <sup>1</sup>	OUI	NON		
Restauration <sup>1</sup>	OUI	<b>NON</b>		
Diagnostic <sup>1</sup>	OUI	NON		
Objectif de la restauration <sup>1</sup>	résidence principale	<b>résidence secondaire</b>	locatif permanent	locatif temporaire

Observations : **Résidence secondaire en bon état – Site intéressant – Propriétaire intéressée**

## 10 - PHOTOGRAPHIES



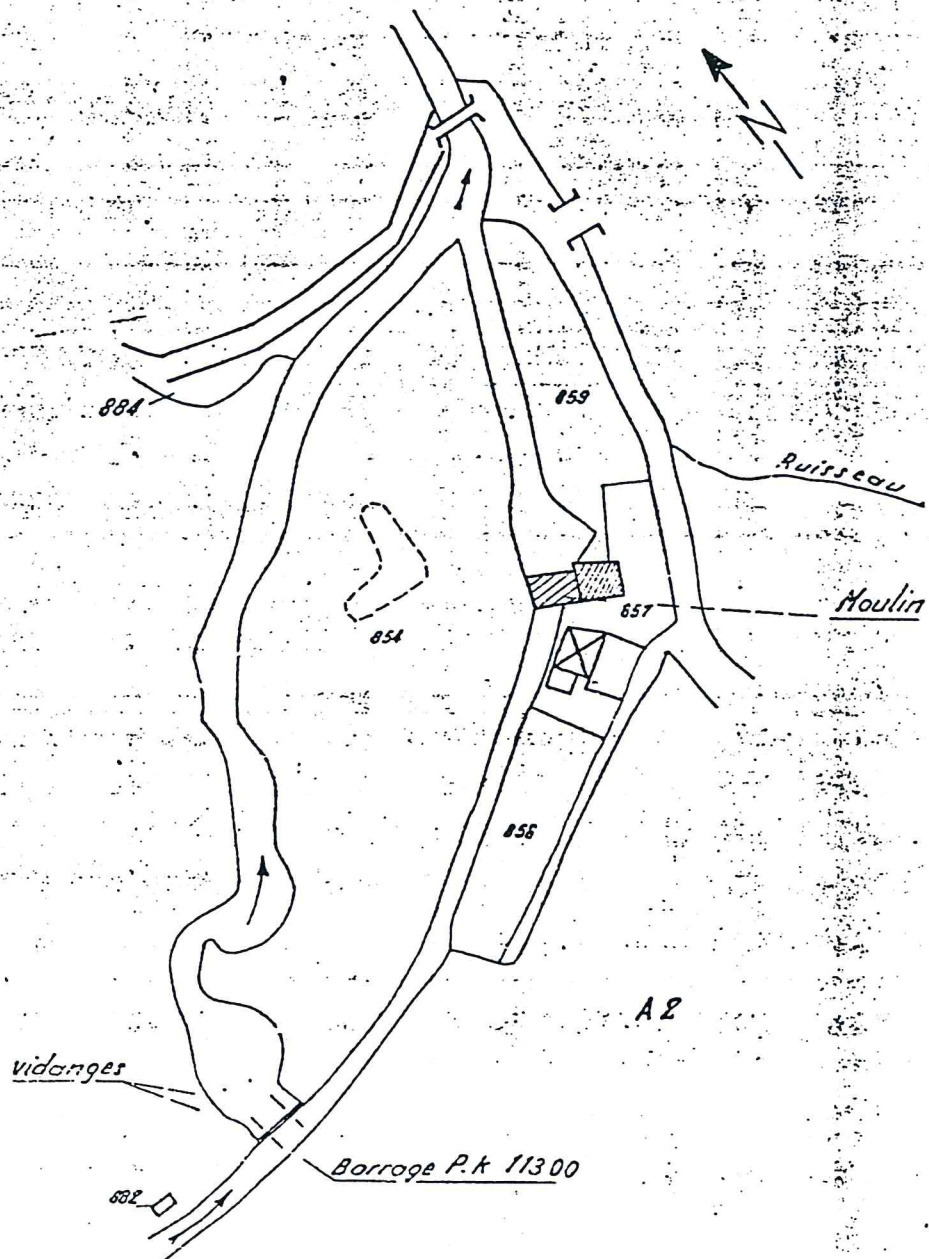


RESEIGNEMENTS PARTICULIERS SUR LE FONCTIONNEMENT DES OUVRAGES

Ouverture de vidange en période de crue . . . . . néant . . . . .  
Manoeuvre éventuelle du batardeau . . . . . néant . . . . .  
Chasse . . . . . néant . . . . .  
Divers . . . . . néant . . . . .

CROQUIS PLAN MASSE ET DESIGNATION DES OUVRAGES

Echelle 1/2500





**INVENTAIRE DU  
PETIT PATRIMOINE  
LIE A L'EAU**

**MOULIN A EAU**

**1 - LOCALISATION**

Nom de l'édifice **Le Moulin**

Département **Tarn et Garonne** Canton **Beaumont de Lomagne**

Commune **Larrazet** Hameau / Lieu-dit

Références cadastrales		
Feuille	Section	N° parcelle

Numéro d'ordre cartographique IGN (1/50000)

**2 - PROPRIETE**

Propriétaire : Etat - Département - Commune - Société - Association - **Particulier**

Dans les 3 derniers cas Nom ou Raison sociale du propriétaire : **Mme Thivart Elisabeth**

Adresse : 66 avenue du Comminges – 31770 Colomiers

Téléphone : 05 61 78 36 06

Personne à contacter : \_\_\_\_\_

**3 - DESCRIPTIF DE L'EDIFICE**

Genre <sup>1</sup>  
Protection <sup>1</sup>  
Epoque principale de construction  
Répertorié dans <sup>6</sup>  
Situation <sup>1</sup>  
Matériaux de construction <sup>1</sup>  
Matériaux de couverture <sup>1</sup>  
Linteaux <sup>1</sup>

<b>civil</b>	religieux	militaire
MHCI	MHI	<b>NP</b>
carte de Cassini		cadastre Napoléon
<b>berge rivière</b>	île	canal
<b>pierre de taille</b>	brique	moellon
colombage	pisé	galet
<b>tuile canal</b>	tuile plate	ardoise
pierre	<b>brique</b>	bois

<sup>6</sup> Entourer la réponse adéquate

**Etat de conservation**

<i>gros œuvre</i>	murs extérieurs <sup>1</sup>	<b>bon</b>	moyen	médiocre	critique
	murs intérieurs <sup>1</sup>	<b>bon</b>	moyen	médiocre	critique
	toitures <sup>1</sup>	bon	<b>moyen</b>	médiocre	critique
<i>second œuvre</i>	portes <sup>1</sup>	<b>bon</b>	moyen	médiocre	critique
	fenêtres <sup>1</sup>	<b>bon</b>	moyen	médiocre	critique
	planchers <sup>1</sup>	<b>bon</b>	moyen	médiocre	critique
<b>Pathologie <sup>1</sup></b>		humidité	fissures	menace ruine	
<b>Expertise technique <sup>1</sup></b>		réalisée	à réaliser	urgente	aucune

**Décoration**

Présence de fresques <sup>1</sup>	OUI	NON
Particularités : _____		
Présence de graffiti <sup>1</sup>	OUI	NON
Particularités : _____		

**4 - ROUES & MECANISMES**

Nombre de roues	<b>2 rouets (1 turbine)</b>					
Largeur		Diamètre				
Type	<i>horizontale</i> <sup>1</sup>	cuillers				
		pales				
	<i>verticale</i> <sup>1</sup>	dessus				
		dessous				
		de côté				
Etat <sup>1</sup>	bon	moyen	médiocre	critique		
Mécanismes	présence	matériaux	état des mécanismes			
<i>arbre</i> <sup>1</sup>	existant	bois	bon	moyen	médiocre	critique
	<b>inexistant</b>	métal				
<i>engrenages</i> <sup>1</sup>	existants	bois	bon	moyen	médiocre	critique
	<b>inexistants</b>	métal				
<i>meule</i> <sup>1</sup>	existante		bon	moyen	médiocre	critique
	<b>inexistante</b>					

5 - ARRIVEE D'EAU

Rivière

**Gimone**

Retenue d'eau

longueur

largeur

profondeur

envasement


Bief/Canal

*nature des berges*<sup>1</sup>

pierre	<b>terre</b>	mur
--------	--------------	-----

*état des berges*<sup>1</sup>

*stabilité*<sup>1</sup>

<b>bon</b>	moyen	médiocre	critique
------------	-------	----------	----------

*végétation*<sup>1</sup>

<b>bon</b>	moyen	médiocre	critique
------------	-------	----------	----------

*approvisionnement en eau*<sup>1</sup>

<b>OUI</b>	NON
------------	-----

*alimentation en eau*<sup>1</sup>

<b>satisfaisante</b>	non satisfaisante
----------------------	-------------------

*durée de mise en eau*<sup>1</sup>

temporaire	constante
------------	-----------

*durée par an*

--	--

*rôle en période de crue*<sup>1</sup>

fermé	ouvert
-------	--------

*envasement*<sup>1</sup>

inexistant	<b>peu important</b>	important
------------	----------------------	-----------

*embâcles*<sup>1</sup>

*sur site*<sup>1</sup>

inexistants	<b>peu nombreux</b>	nombreux
-------------	---------------------	----------

*venant d'amont*<sup>1</sup>

inexistants	<b>peu nombreux</b>	nombreux
-------------	---------------------	----------

Seuil

*existence*<sup>1</sup>

<b>présent</b>	absent
----------------	--------

*état*<sup>1</sup>

<b>bon</b>	moyen	médiocre	critique
------------	-------	----------	----------

*rôle en période de crue*<sup>1</sup>

<b>satisfaisant</b>	non satisfaisant
---------------------	------------------

*modifications*<sup>1</sup>

OUI	NON
-----	-----

*date des modifications*

--	--

*nature des modifications*

--	--

## 6 - UTILISATION

Type d'activité	
Date de cessation d'activité (s'il y a lieu)	
Nom du dernier utilisateur	

## 7 - ENVIRONNEMENT

Accessibilité <sup>1</sup>	<b>facile</b>	difficile	inaccessible
----------------------------	---------------	-----------	--------------

Espace extérieur

site <sup>1</sup>	remarquable	<b>attrayant</b>	banal
-------------------	-------------	------------------	-------

cadastre vert <sup>1</sup>	<b>haut jet</b>	cépées	buissons	découvert
----------------------------	-----------------	--------	----------	-----------

Autre bâtiment accolé <sup>1</sup>	OUI	<b>NON</b>
	nature :	

Distance autre moulin	amont	<b>5 km</b>
	aval	<b>5 km</b>

Proximité sentier de randonnée <sup>1</sup>	OUI	NON
	nature :	

Visibilité depuis un lieu public <sup>1</sup>	OUI	<b>NON</b>
---	-----	------------

## 8 - DOCUMENTATION & AUTRES ELEMENTS BIBLIOGRAPHIQUES

Contes ou légendes	
Documents historiques	
Autres informations particulières	

**9 - DEVENIR**

Vente <sup>1</sup>	OUI		NON	
Mise à disposition <sup>1</sup>	OUI		NON	
Restauration <sup>1</sup>	OUI		NON	
Diagnostic <sup>1</sup>	OUI		NON	
Objectif de la restauration <sup>1</sup>	résidence principale	résidence secondaire	<b>locatif permanent</b>	locatif temporaire

**Observations : 1 façade rénovée – arrière moyen – bâtiment public avec architecture contemporaine qui dénature le site**

**10 - PHOTOGRAPHIES**

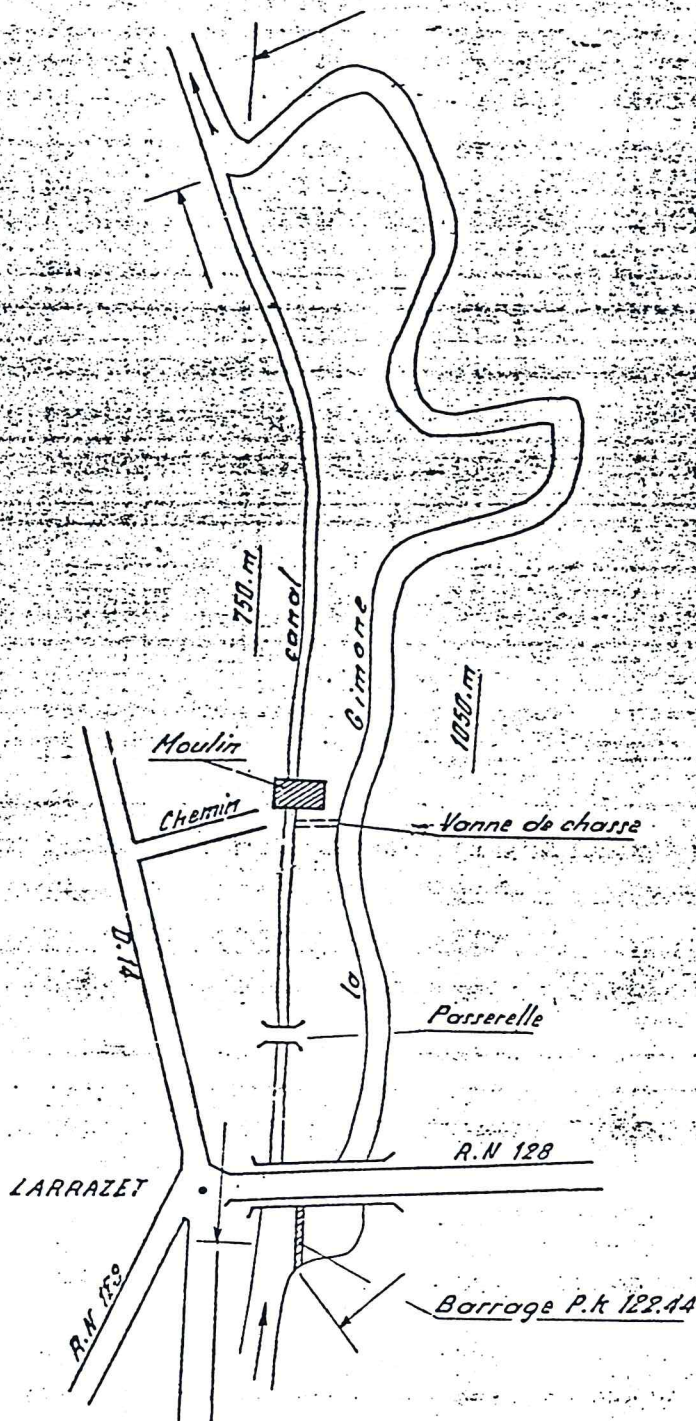




REMARQUES PARTICULIÈRES SUR LE FONCTIONNEMENT DES OUVRAGES

Ouverture de vidange en période de crue . . . . . néant . . . . .  
 Manœuvre éventuelle du batardeau . . . . . néant . . . . .  
 Chasse . . à ↓ l'aide d'une vanne située près du moulin. } pelle 1,60 x 3,70  
 Divers . . . . . néant . . . . .

CROQUIS PLAN MASSE ET DESIGNATION DES OUVRAGES



**INVENTAIRE DU  
PETIT PATRIMOINE  
LIE A L'EAU**

**MOULIN A EAU**

**1 - LOCALISATION**

Nom de l'édifice **Moulin de Sapiac**

Département **Tarn et Garonne** Canton **Castelsarrasin**

Commune **Lafitte** Hameau / Lieu-dit

Références cadastrales		
Feuille	Section	N° parcelle

Numéro d'ordre cartographique IGN (1/50000)

**2 - PROPRIETE**

Propriétaire : Etat - Département - Commune - Société - Association - **Particulier**

Dans les 3 derniers cas Nom ou Raison sociale du propriétaire : **Mr Girot André**

Adresse : 82100 LAFITTE

Téléphone : 05 63 95 61 17

Personne à contacter : \_\_\_\_\_

**3 - DESCRIPTIF DE L'EDIFICE**

Genre <sup>1</sup>  
Protection <sup>1</sup>  
Epoque principale de construction  
Répertorié dans <sup>7</sup>  
Situation <sup>1</sup>  
Matériaux de construction <sup>1</sup>  
Matériaux de couverture <sup>1</sup>  
Linteaux <sup>1</sup>

<b>civil</b>	religieux	militaire
MHCI	MHI	<b>NP</b>
carte de Cassini		cadastre Napoléon
<b>berge rivière</b>	île	canal
pierre de taille	<b>brique</b>	moellon
colombage	pisé	galet
<b>tuile canal</b>	tuile plate	ardoise
pierre	<b>brique</b>	bois

<sup>7</sup> Entourer la réponse adéquate



**Etat de conservation**

<i>gros œuvre</i>	murs extérieurs <sup>1</sup>	bon	<b>moyen</b>	médiocre	critique
	murs intérieurs <sup>1</sup>	bon	<b>moyen</b>	médiocre	critique
	toitures <sup>1</sup>	bon	<b>moyen</b>	médiocre	critique
<i>second œuvre</i>	portes <sup>1</sup>	bon	<b>moyen</b>	médiocre	critique
	fenêtres <sup>1</sup>	bon	<b>moyen</b>	médiocre	critique
	planchers <sup>1</sup>	bon	<b>moyen</b>	médiocre	critique
<b>Pathologie</b> <sup>1</sup>		humidité	fissures	menace ruine	
<b>Expertise technique</b> <sup>1</sup>		réalisée	à réaliser	urgente	aucune

**Décoration**

Présence de fresques <sup>1</sup>	OUI	NON
Particularités :	_____	
Présence de graffiti <sup>1</sup>	OUI	NON
Particularités :	_____	

**4 - ROUES & MECANISMES**

Nombre de roues	<b>1 rouet (1 turbine)</b>					
Largeur		Diamètre				
Type	<i>horizontale</i> <sup>1</sup>	cuillers				
		pales				
	<i>verticale</i> <sup>1</sup>	dessus				
		dessous				
		de côté				
Etat <sup>1</sup>	bon	moyen	médiocre	critique		
Mécanismes	présence	matériaux	état des mécanismes			
<i>arbre</i> <sup>1</sup>	existant	bois	bon	moyen	médiocre	critique
	<b>inexistant</b>	métal				
<i>engrenages</i> <sup>1</sup>	existants	bois	bon	moyen	médiocre	critique
	<b>inexistants</b>	métal				
<i>meule</i> <sup>1</sup>	existante		bon	moyen	médiocre	critique
	<b>inexistante</b>					

**5 - ARRIVEE D'EAU**

Rivière

**Gimone**

Retenue d'eau

longueur	
largeur	
profondeur	
envasement	

Bief/Canal

*nature des berges*<sup>1</sup>

pierre	<b>terre</b>	mur
--------	--------------	-----

*état des berges*<sup>1</sup>

*stabilité*<sup>1</sup>

<b>bon</b>	moyen	médiocre	critique
------------	-------	----------	----------

*végétation*<sup>1</sup>

<b>bon</b>	moyen	médiocre	critique
------------	-------	----------	----------

*approvisionnement en eau*<sup>1</sup>

OUI	<b>NON</b>
-----	------------

*alimentation en eau*<sup>1</sup>

satisfaisante	non satisfaisante
---------------	-------------------

*durée de mise en eau*<sup>1</sup>

temporaire	constante
------------	-----------

*durée par an*

--	--

*rôle en période de crue*<sup>1</sup>

fermé	ouvert
-------	--------

*envasement*<sup>1</sup>

inexistant	peu important	important
------------	---------------	-----------

*embâcles*<sup>1</sup>

*sur site*<sup>1</sup>

inexistants	peu nombreux	nombreux
-------------	--------------	----------

*venant d'amont*<sup>1</sup>

inexistants	peu nombreux	nombreux
-------------	--------------	----------

Seuil

*existence*<sup>1</sup>

<b>présent</b>	absent
----------------	--------

*état*<sup>1</sup>

<b>bon</b>	moyen	médiocre	critique
------------	-------	----------	----------

*rôle en période de crue*<sup>1</sup>

<b>satisfaisant</b>	non satisfaisant
---------------------	------------------

*modifications*<sup>1</sup>

OUI	NON
-----	-----

*date des modifications*

--	--

*nature des modifications*

--	--

## 6 - UTILISATION

Type d'activité	
Date de cessation d'activité (s'il y a lieu)	
Nom du dernier utilisateur	

## 7 - ENVIRONNEMENT

Accessibilité <sup>1</sup>	<b>facile</b>	difficile	inaccessible
----------------------------	---------------	-----------	--------------

Espace extérieur

site <sup>1</sup>	remarquable	<b>attrayant</b>	banal
-------------------	-------------	------------------	-------

cadastre vert <sup>1</sup>	haut jet	<b>cépées</b>	buissons	découvert
----------------------------	----------	---------------	----------	-----------

Autre bâtiment accolé <sup>1</sup>

OUI	NON
nature :	

Distance autre moulin

amont	<b>5 km</b>
aval	

Proximité sentier de randonnée <sup>1</sup>

OUI	NON
nature :	

Visibilité depuis un lieu public <sup>1</sup>

OUI	<b>NON</b>
-----	------------

## 8 - DOCUMENTATION & AUTRES ELEMENTS BIBLIOGRAPHIQUES

Contes ou légendes	
Documents historiques	
Autres informations particulières	

**9 - DEVENIR**

Vente <sup>1</sup>	<b>OUI</b>	NON		
Mise à disposition <sup>1</sup>	OUI	NON		
Restauration <sup>1</sup>	OUI	NON		
Diagnostic <sup>1</sup>	OUI	NON		
Objectif de la restauration <sup>1</sup>	<b>résidence principale</b>	résidence secondaire	locatif permanent	locatif temporaire

Observations : **Résidence principale – Retraités – Mis en vente**

**10 - PHOTOGRAPHIES**

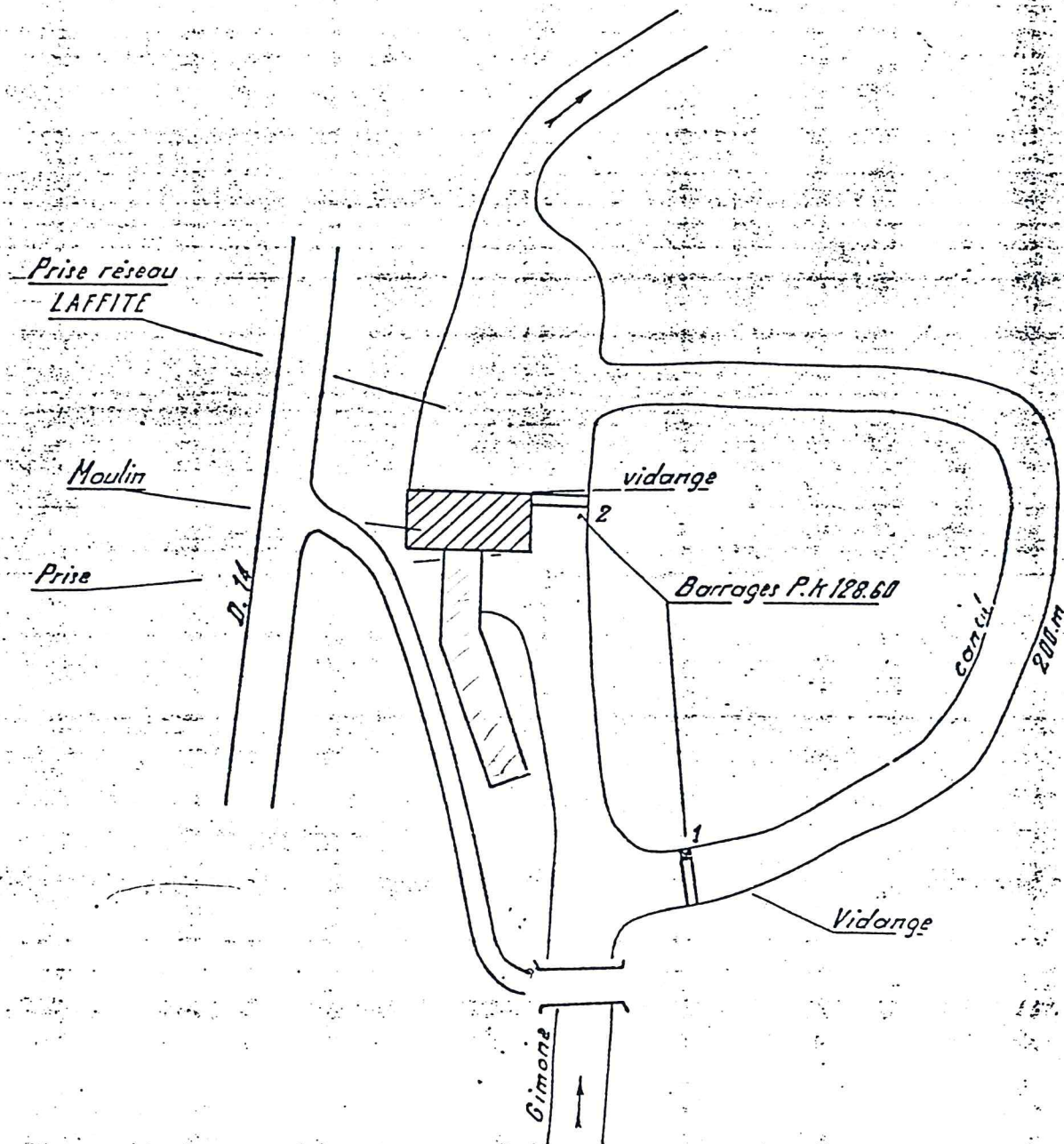




RENSEIGNEMENTS PARTICULIERS SUR LE FONCTIONNEMENT DES OUVRAGES

Ouverture de vidange en période de crue . . . . .	- néant . . . . .
Manceuvre éventuelle du batardeau . . . . .	néant . . . . .
Chasse . . .	Possible par une vanne du moulin . . . . .
Divers . . . . .	néant . . . . .

CROQUIS PLAN MASSE ET DESIGNATION DES OUVRAGES



**INVENTAIRE DU  
PETIT PATRIMOINE  
LIE A L'EAU**

**MOULIN A EAU**

**1 - LOCALISATION**

Nom de l'édifice **Moulin de la Théoule**

Département **Tarn et Garonne** Canton **Montech**

Commune **Cordes Tolosane** Hameau / Lieu-dit **La Théoule**

Références cadastrales		
Feuille	Section	N° parcelle

Numéro d'ordre cartographique IGN (1/50000)

**2 - PROPRIETE**

Propriétaire : Etat - Département - Commune - Société - Association - **Particulier**

Dans les 3 derniers cas Nom ou Raison sociale du propriétaire : **Mr Madaule Yves**

Adresse : Moulin de la Théoule 82700 Cordes Tolosane

Téléphone : 05 63 95 61 40

Personne à contacter : \_\_\_\_\_

**3 - DESCRIPTIF DE L'EDIFICE**

Genre <sup>1</sup>

Protection <sup>1</sup>

Epoque principale de construction

Répertorié dans <sup>8</sup>

Situation <sup>1</sup>

Matériaux de construction <sup>1</sup>

Matériaux de couverture <sup>1</sup>

Linteaux <sup>1</sup>

<b>civil</b>	religieux	militaire
<b>MHCI</b>	MHI	NP
carte de Cassini		cadastre Napoléon
<b>berge rivière</b>	île	canal
Pierre de taille	<b>brique</b>	moellon
colombage	pisé	galet
<b>tuile canal</b>	tuile plate	ardoise
Pierre	<b>brique</b>	bois

<sup>8</sup> Entourer la réponse adéquate

**Etat de conservation**

<i>gros œuvre</i>	murs extérieurs <sup>1</sup>	<b>bon</b>	moyen	médiocre	critique
	murs intérieurs <sup>1</sup>	<b>bon</b>	moyen	médiocre	critique
	toitures <sup>1</sup>	<b>bon</b>	moyen	médiocre	critique
<i>second œuvre</i>	portes <sup>1</sup>	<b>bon</b>	moyen	médiocre	critique
	fenêtres <sup>1</sup>	<b>bon</b>	moyen	médiocre	critique
	planchers <sup>1</sup>	<b>bon</b>	moyen	médiocre	critique
<b>Pathologie</b> <sup>1</sup>		humidité	fissures	menace ruine	
<b>Expertise technique</b> <sup>1</sup>		réalisée	à réaliser	urgente	aucune

**Décoration**

Présence de fresques <sup>1</sup>	OUI	NON
Particularités :	_____	
Présence de graffiti <sup>1</sup>	OUI	NON
Particularités :	_____	

**4 - ROUES & MECANISMES**

Nombre de roues

Largeur  Diamètre

Type

<i>horizontale</i> <sup>1</sup>	cuillers
	pales
<i>verticale</i> <sup>1</sup>	dessus
	dessous
	de côté

Etat <sup>1</sup>

bon	moyen	médiocre	critique
-----	-------	----------	----------

Mécanismes

	présence	matériaux	état des mécanismes			
<i>arbre</i> <sup>1</sup>	existant	bois	bon	moyen	médiocre	critique
	inexistant	métal				
<i>engrenages</i> <sup>1</sup>	existants	bois	bon	moyen	médiocre	critique
	inexistants	métal				
<i>meule</i> <sup>1</sup>	existante		bon	moyen	médiocre	critique
	inexistante					



**5 - ARRIVEE D'EAU**

Rivière

**Gimone**

Retenue d'eau

longueur  
largeur  
profondeur  
envasement


Bief/Canal

*nature des berges*<sup>1</sup>

pierre	<b>terre</b>	mur
--------	--------------	-----

*état des berges*<sup>1</sup>

*stabilité*<sup>1</sup>

<b>bon</b>	moyen	médiocre	critique
------------	-------	----------	----------

*végétation*<sup>1</sup>

<b>bon</b>	moyen	médiocre	critique
------------	-------	----------	----------

*approvisionnement en eau*<sup>1</sup>

<b>OUI</b>	NON
------------	-----

*alimentation en eau*<sup>1</sup>

satisfaisante	non satisfaisante
---------------	-------------------

*durée de mise en eau*<sup>1</sup>

temporaire	constante
------------	-----------

*durée par an*

--	--

*rôle en période de crue*<sup>1</sup>

fermé	ouvert
-------	--------

*envasement*<sup>1</sup>

inexistant	peu important	important
------------	---------------	-----------

*embâcles*<sup>1</sup>

*sur site*<sup>1</sup>

inexistants	peu nombreux	nombreux
-------------	--------------	----------

*venant d'amont*<sup>1</sup>

inexistants	peu nombreux	nombreux
-------------	--------------	----------

Seuil

*existence*<sup>1</sup>

<b>présent</b>	absent
----------------	--------

*état*<sup>1</sup>

bon	moyen	médiocre	critique
-----	-------	----------	----------

*rôle en période de crue*<sup>1</sup>

satisfaisant	non satisfaisant
--------------	------------------

*modifications*<sup>1</sup>

OUI	NON
-----	-----

*date des modifications*

--

*nature des modifications*

--

## 6 - UTILISATION

Type d'activité

Date de cessation d'activité (s'il y a lieu)

Nom du dernier utilisateur

## 7 - ENVIRONNEMENT

Accessibilité <sup>1</sup>

<b>facile</b>	difficile	inaccessible
---------------	-----------	--------------

Espace extérieur

site <sup>1</sup>

<b>remarquable</b>	attrayant	banal
--------------------	-----------	-------

cadastre vert <sup>1</sup>

<b>haut jet</b>	cépées	buissons	découvert
-----------------	--------	----------	-----------

Autre bâtiment accolé <sup>1</sup>

OUI	<b>NON</b>
nature :	

Distance autre moulin 

amont	<b>5 km</b>
aval	

Proximité sentier de randonnée <sup>1</sup>

OUI	NON
nature :	

Visibilité depuis un lieu public <sup>1</sup>

OUI	<b>NON</b>
-----	------------

## 8 - DOCUMENTATION & AUTRES ELEMENTS BIBLIOGRAPHIQUES

Contes ou légendes

Documents historiques

Autres informations particulières

## 9 - DEVENIR

Vente <sup>1</sup>	OUI	NON		
Mise à disposition <sup>1</sup>	OUI	NON		
Restauration <sup>1</sup>	OUI	NON		
Diagnostic <sup>1</sup>	OUI	NON		
Objectif de la restauration <sup>1</sup>	<b>résidence principale</b>	résidence secondaire	locatif permanent	locatif temporaire

Observations : **Résidence principale – site remarquable avec pont digue**

## 10 - PHOTOGRAPHIES





RELEVÉS PARTICULIERS SUR LE FONCTIONNEMENT DES OUVRAGES

Ouverture de vidange en période de crue . . . néant . . .  
 Manoeuvre éventuelle du batardou . . . néant . . .  
 Chasse . . . possible pour la vanne de vidange . . .  
 Divers . . . néant . . .

CROQUIS PLAN MASSE ET DESIGNATION DES OUVRAGES

