

# NOTICE D'INFORMATION PREALABLE A L'INTERVENTION SUR UN COURS D'EAU OU DES BERGES

Vous avez l'intention de :

- tailler des arbres (élagage, recépage...) ou entretenir la végétation des rives ...
- enlever des embâcles (accumulation de branchages et bois morts formant un bouchon) ou des résidus de taille et coupe.
- enlever ponctuellement des dépôts de sédiments (terre, vases...) sur quelques dizaines de mètres au plus (inférieur à 100m) sans surcreuser ni toucher aux berges.

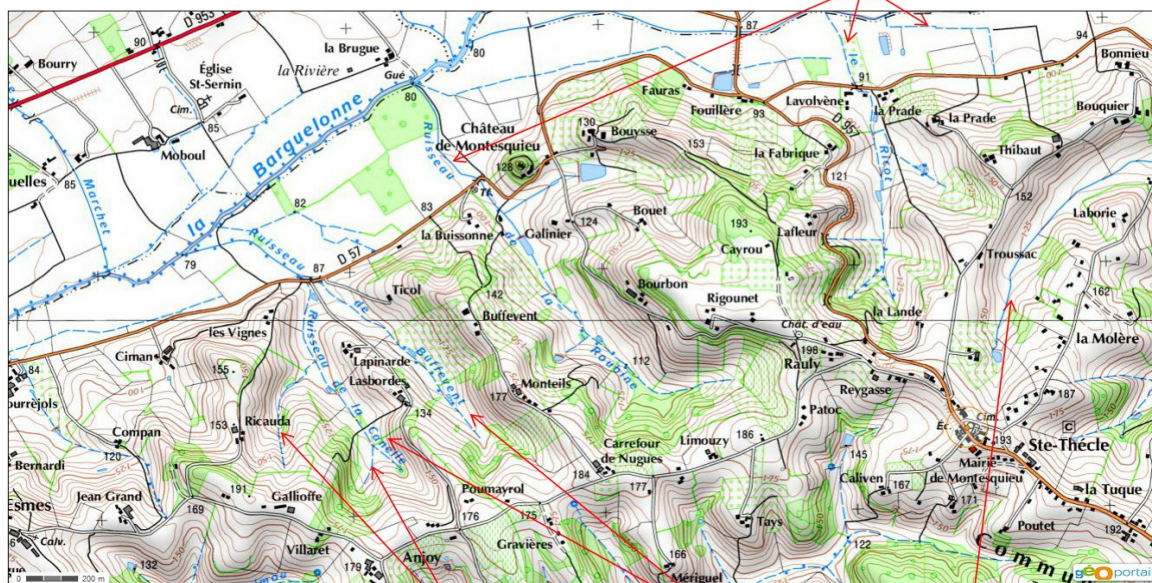
Ces travaux relèvent de l'entretien régulier effectué par le propriétaire riverain en vertu des articles L.215-14 et R.215-2 du code de l'environnement

Dans ce cadre il est recommandé de transmettre la présente fiche d'information à la DDT de Tarn et Garonne.

**Rappel** : Est considéré comme un cours d'eau, tout linéaire nommé ou non nommé, **représenté en trait bleu plein ou pointillé sur la carte IGN papier au 1/25 000<sup>ème</sup>** (échelle géoportail autour de 1/14000<sup>ème</sup> selon les paramétrages et les écrans d'ordinateurs)

géoportail

exemples cours d'eau



© IGN 2015 - [www.geoportail.gouv.fr/mentions-legales](http://www.geoportail.gouv.fr/mentions-legales)

Longitude : 1° 03' 34.9" E  
Latitude : 44° 11' 26.5" N

cours d'eau non nommés  
en pointillés

cours d'eau nommés  
en pointillés

cours d'eau non  
nommés en trait plein

La référence étant la mise à jour IGN sur le site de géoportail : <http://www.geoportail.gouv.fr>

**En cas de doute, il est recommandé de prendre contact avec la DDT82 :**

Direction Départementale des Territoires  
Service Eau et Biodiversité  
2, quai de Verdun BP 775  
82013 MONTAUBAN Cedex

tél : 05 63 22 25 40- fax : 05 63 22 25 51  
par mail : [ddt-seb-sdpe@tarn-et-garonne.gouv.fr](mailto:ddt-seb-sdpe@tarn-et-garonne.gouv.fr)

## FICHE D'INFORMATION

### I – IDENTITÉ DU DEMANDEUR

Nom et prénom (ou dénomination si société)	
Date de naissance (pour les particuliers)	
Raison sociale de la société ou désignation de la collectivité	
N° SIRET	
Adresse (ou siège social)	
Téléphone / Mail	

### II – LOCALISATION DU PROJET

Cours d'eau concerné	
Lieux-dits	
Communes	

### III – DESCRIPTION DU PROJET : NATURE ET OBJECTIFS

--

## Réactions à avoir en cas d'incident au cours des travaux

### avec risque d'impact sur le milieu naturel

En cas de problème ou d'incident lors de l'intervention :

- J'interromps immédiatement les travaux et prends des dispositions afin de limiter l'effet de l'incident sur le milieu et sur l'écoulement des eaux
- Je préviens **dans les meilleurs délais** :
  - **DDT 82 Service Eau et Biodiversité au 05 63 22 25 40 ou au 05 63 22 23 24 (standard DDT 82)**
  - **le Service Départemental de l'ONEMA au 05 63 22 24 25**

**Rappel** : prenez toutes les précautions nécessaires afin de prévenir les pollutions accidentelles, les dégradations et désordres éventuels occasionnés, au cours des travaux ainsi qu'après leur réalisation. Vous devez aussi garantir une capacité d'intervention rapide de jour comme de nuit afin d'assurer le repliement des installations en cas de crue consécutive à un phénomène pluvieux de forte amplitude.



**En cas de modification** de votre projet n'oubliez pas de nous le faire savoir.

Fait à....., le.....  
(signature obligatoire du demandeur)

Merci de joindre si possible :

- une localisation sur une carte IGN au 1/25000<sup>ème</sup>
- quelques photos préalables aux travaux

Toutes vos transmissions de documents peuvent être réalisées par mail à l'adresse :  
[ddt-seb-sdpe@tarn-et-garonne.gouv.fr](mailto:ddt-seb-sdpe@tarn-et-garonne.gouv.fr)

Pour les fichiers volumineux (photos, cartes...) vous pouvez utiliser le lien :

<http://melanissimo.developpement-durable.gouv.fr> et l'adresse mel ci-dessus

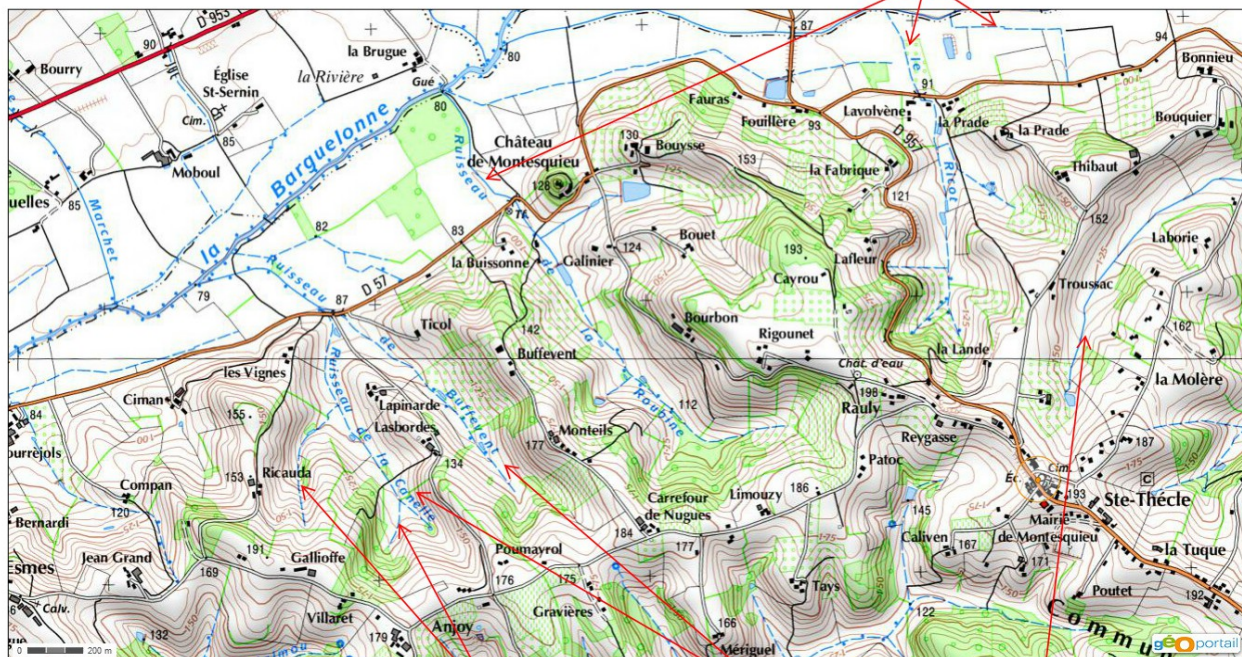


## EXEMPLES D’AFFICHAGES GEOPORTAIL

Affichage qui correspond à la carte papier IGN au 1/25000<sup>ème</sup> à utiliser pour la détermination des cours d'eau.



exemples cours d'eau



© IGN 2015 - [www.geoportail.gouv.fr/mentions-legales](http://www.geoportail.gouv.fr/mentions-legales)

Longitude : 1° 03' 34.9" E  
Latitude : 44° 11' 26.5" N

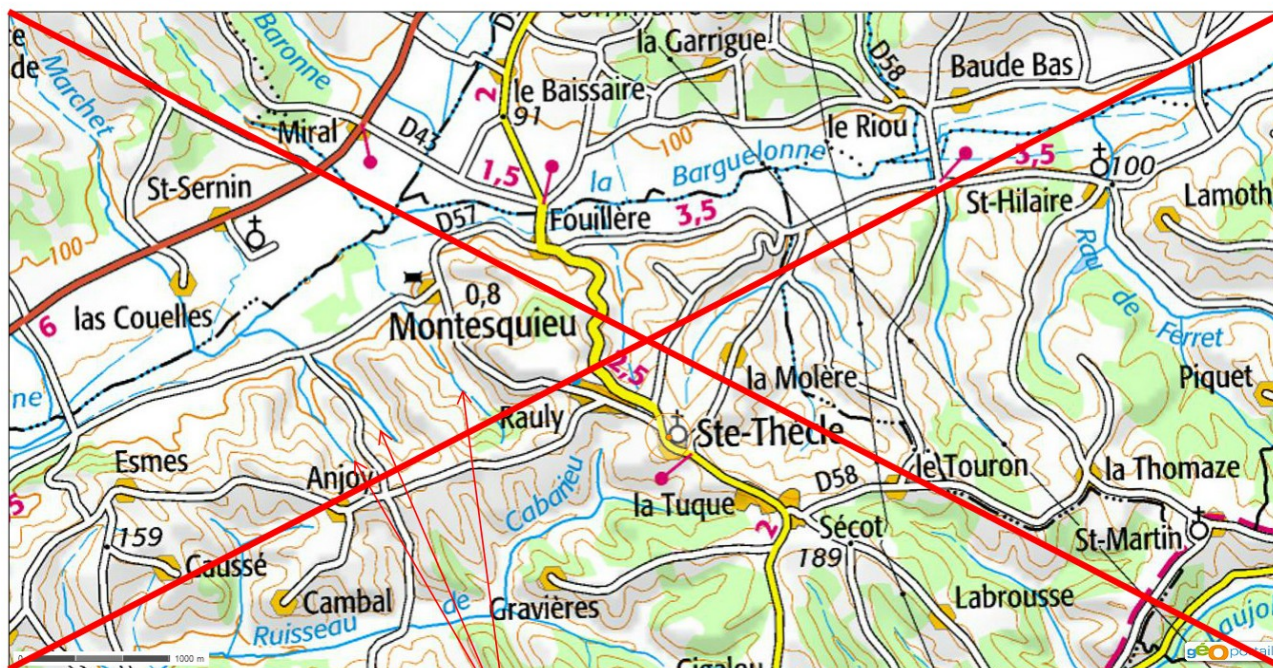
cours d'eau non nommés en pointillés	cours d'eau nommés en pointillés	cours d'eau non nommés en trait plein
--------------------------------------	----------------------------------	---------------------------------------

**Affichage à ne pas utiliser pour la détermination des cours d'eau.**

Échelle géoportail autour de 1/27000<sup>ème</sup> qui correspond à la carte IGN papier au 1/50000<sup>ème</sup>



exemples cours d'eau



© IGN 2015 - [www.geoportail.gouv.fr/mentions-legales](http://www.geoportail.gouv.fr/mentions-legales)

Longitude : 1° 04' 35.9" E  
Latitude : 44° 11' 31.9" N

cours d'eau
-------------